



MEDIA6

RAPPORT RSE 2020





**WE ARE MEDIA6**

**WE ARE RSE**

**NOS RÉSULTATS**

**NOS OBJECTIFS**

**CONTACT**



Your customers

Our expertise

For a New Retail experience

[www.media6.com](http://www.media6.com)



# SOMMAIRE

## **WE ARE MEDIA6**

Leadership

## **WE ARE RSE**

Qui sommes-nous ?

Notre politique RSE

Ecovadis

Notre équipe

Nos canaux de communication RSE

Notre modèle d'économie circulaire

MEDIA6 Eco-Logic

Nos Labels et Certifications

Les besoins et attentes des parties prenantes

## **NOS RÉSULTATS//RÉUSSITES - ODD**

Formation de qualité

Egalité des sexes

Travail décent et croissance économique

Industrie, innovation et infrastructure

Inégalité réduite

Consommation et production responsable

Focus achats responsables

Mesures relatives à la lutte contre les changements climatiques

Autres initiatives

Bonnes pratiques des affaires

Attentes Clients

Indicateurs RSE

Démarche Eco-conception

Nos objectifs

**WE ARE MEDIA6**

**WE ARE RSE**

**NOS RÉSULTATS**

**NOS OBJECTIFS**

**CONTACT**





**WE ARE MEDIA6**

**WE ARE RSE**

**NOS RÉSULTATS**

**NOS OBJECTIFS**

**CONTACT**

# WE ARE MEDIA6

An aerial photograph of a lush green valley. A river winds through the center, surrounded by dense trees. The valley is divided into several large, rectangular agricultural fields, some of which are brown (plowed) and others green. In the background, rolling green hills and mountains are visible under a blue sky with scattered white clouds. The foreground is partially obscured by the dark, leafy branches of a tree.



# LEADERSHIP

WE ARE MEDIA6

Notre démarche **RSE** est un processus qui a été créé en 2008, avec une accélération en 2018 en investissant dans de nouveaux projets et de nouvelles actions.

WE ARE RSE

Nous soutenons l'**association Mécénat chirurgie cardiaque** dans le but d'améliorer l'accès aux soins au profit des enfants malades provenant de pays défavorisés.

NOS RÉSULTATS

Nous voulons avancer davantage dans cette action de mise à disposition de nos compétences et de nos expertises au service de causes qui nous touchent.

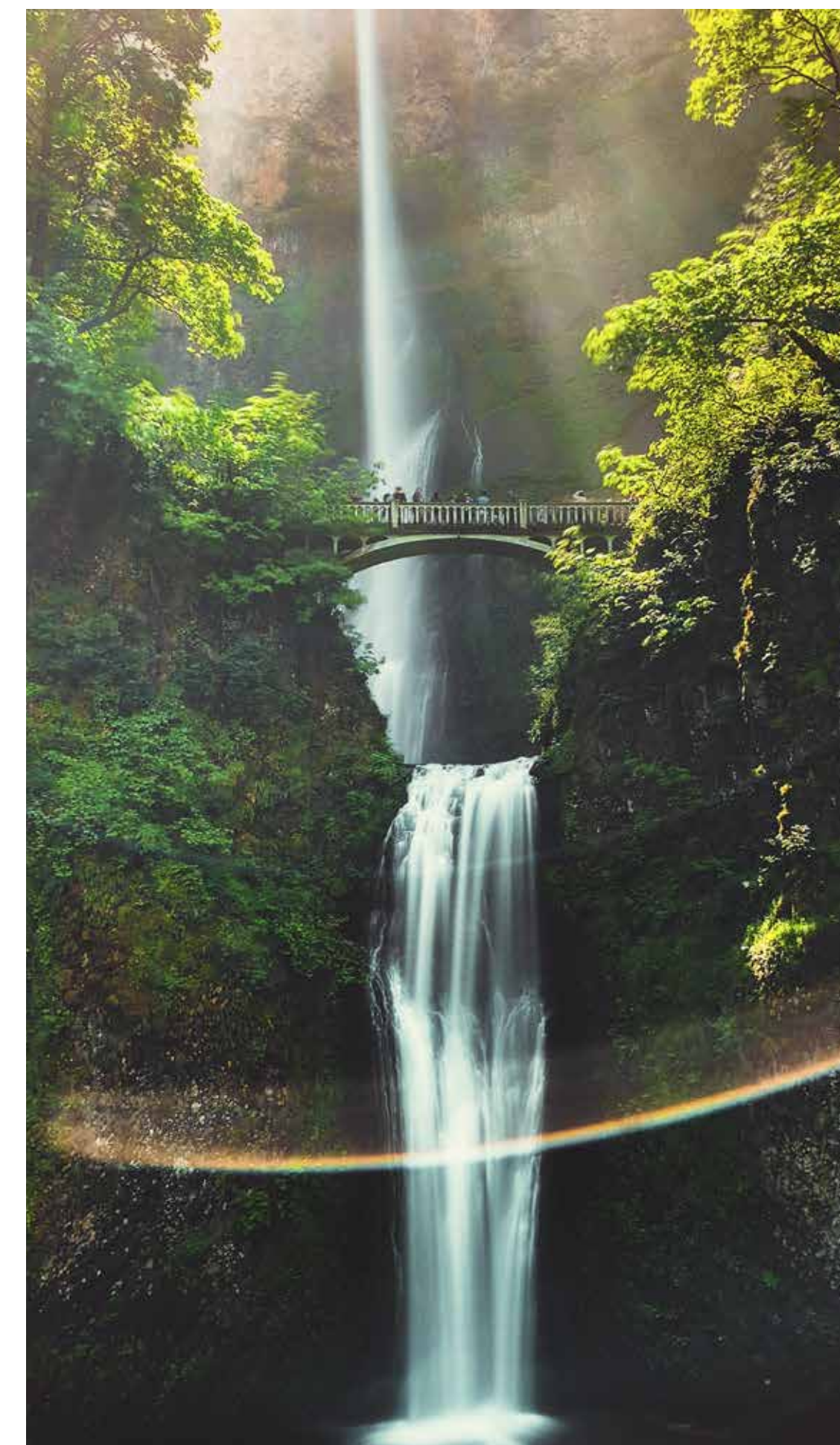
La responsabilité sociétale de MEDIA6 est partagée par l'ensemble des collaborateurs du groupe. C'est ce qui nous permet de pouvoir agir sur **9** des **principes du Pacte Mondial** auquel nous adhérons.

Qu'il s'agisse des droits de l'Homme, de notre gouvernance, de l'amélioration des conditions de travail et du dialogue social, de l'environnement, des bonnes pratiques des affaires, de la relation avec nos clients ou de notre engagement sociétal, nous visons à faire toujours plus et surtout mieux.

NOS OBJECTIFS

CONTACT

Nous avons obtenu un **niveau exemplaire** dans notre démarche de management de **l'éco-conception** labellisée par l'Afnor certification sur l'ensemble du groupe MEDIA6.





**WE ARE MEDIA6**

**WE ARE RSE**

**NOS RÉSULTATS**

**NOS OBJECTIFS**

**CONTACT**

# WE ARE RSE



WE ARE MEDIA6

WE ARE RSE

NOS RÉSULTATS

NOS OBJECTIFS

CONTACT

## WE ARE MEDIA6

MEDIA6, **spécialiste du Marketing Point de Vente.**

Nous intervenons sur les marchés de la PLV (publicité sur lieu de vente), le Mobilier Commercial et l'Agencement d'espaces commerciaux.

MEDIA6 reste le seul acteur proposant une **offre globale intégrée et multi-matériaux**, utilisant les synergies et les complémentarités de ses deux pôles: Production et Services.

Afin de mieux servir nos clients, nous avons développé une stratégie d'intégration verticale qui nous assure la maîtrise d'une offre clé en main depuis le design, la conception, la production, jusqu'à l'installation et la maintenance de nos produits.

Le groupe MEDIA6 est doté d'un effectif moyen de 550 spécialistes dédiés à ses clients.





## NOTRE POLITIQUE RSE

La politique RSE du Groupe MEDIA6 s'articule autour de **9 axes stratégiques** :

La contribution aux **Objectifs du Développement Durable de l'ONU**.

### ENGAGEMENTS POUR LE CLIMAT:

- ❏ Réduire de **25% du BGES** groupe d'ici 2025.
- ❏ Améliorer **l'éthique des affaires et la lutte contre la corruption**.
- ❏ **Encourager** la diversité, l'équité et l'égalité des traitements homme/femme.
- ❏ S'inscrire dans un modèle **d'économie circulaire**.
- ❏ Promouvoir le **savoir-faire Français**.
- ❏ Contribuer à la **formation des apprentis et valoriser les métiers du marketing point de vente**.
- ❏ **Satisfaire** les attentes des clients.
- ❏ Développer des pratiques **d'achats responsables** avec ses prestataires.
- ❏ **Renforcer** l'ancrage territorial de ses filiales industrielles.





# NOTRE ÉQUIPE

La responsabilité de la démarche RSE a été confiée en 2020 à Pauline VIAUD, Responsable QSE/RSE Groupe.

Le comité de direction RSE a été créé, il indique les orientations de travail composé de :

**Bernard VASSEUR** : Président Directeur Général  
**Laurent FRAYSSINET** : Directeur Général  
**Laurent VASSEUR** : Directeur Communication  
**Pauline VIAUD** : Responsable QSE/RSE Groupe  
**Pierre LUKASIK** : Chef de projet QSE/RSE  
**Alexandre VASSEUR** : Auditeur interne Groupe  
**Philippe DAMGE** : Responsable ERP Groupe  
**Philippe ROLLAND** : Directeur Achats Groupe

Des groupes de travail composés des directeurs de filiales, responsables de secteurs et de membre du personnel ont été aussi créés afin de déployer sur les usines.

Le calendrier des réunions du comité de direction RSE se tiend tous les deux mois. Les membres des groupes de travail peuvent y être conviés afin de présenter leurs projets et avancements.

WE ARE MEDIA6

WE ARE RSE

NOS RÉSULTATS

NOS OBJECTIFS

CONTACT





# ECOVADIS

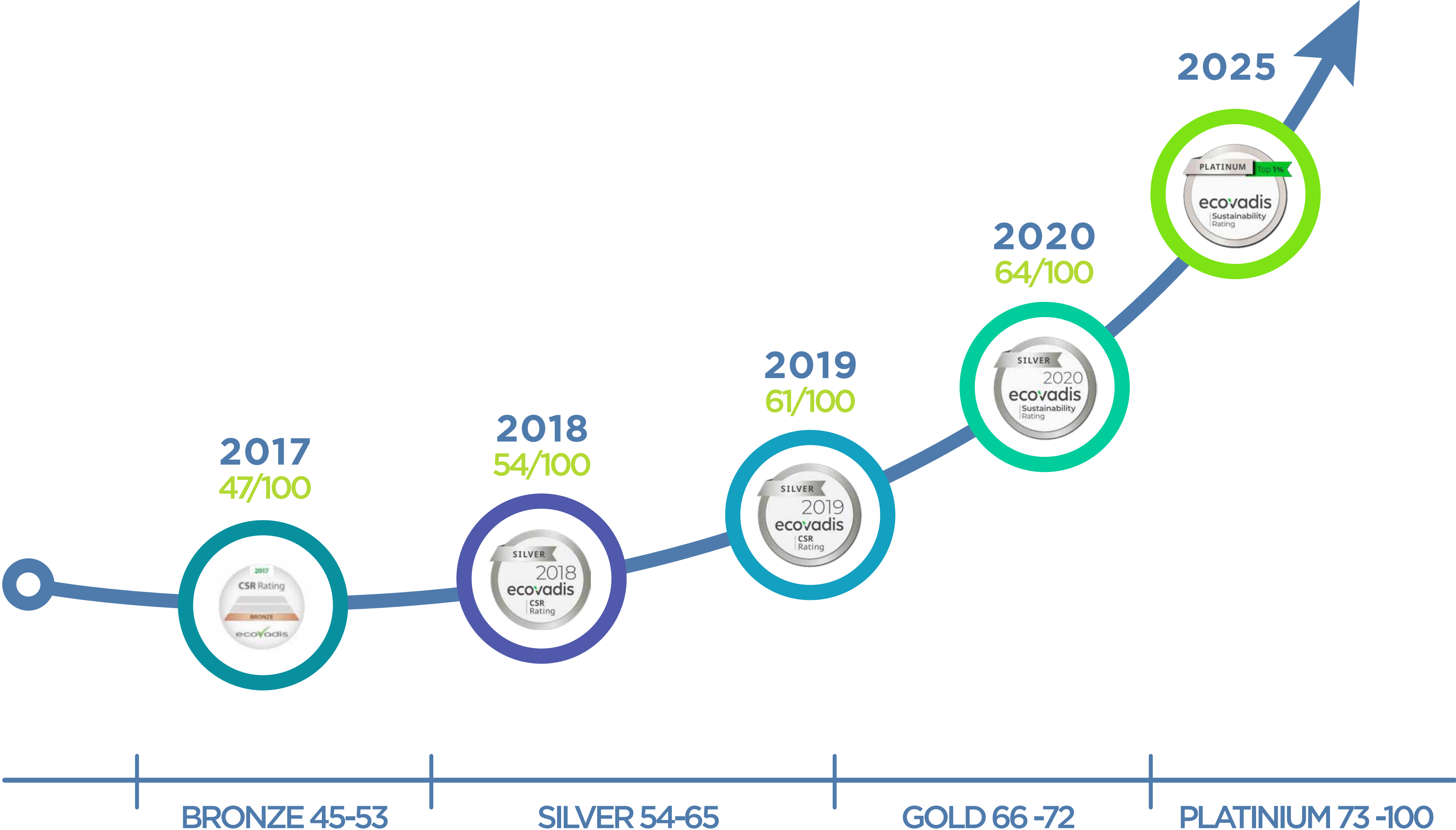
WE ARE MEDIA6

WE ARE RSE

NOS RÉSULTATS

NOS OBJECTIFS

CONTACT





# NOS CANAUX DE COMMUNICATION RSE

Nous communiquons sur plusieurs canaux :

Les sites internet du groupe intégralement remis à jour en 2020 sur la page RSE/QSE.

Des affichages sont réalisés sur les différents sites afin de promouvoir les valeurs défendues par le groupe, les actions menées et les différents résultats d'audits et visites menés par nos clients.

Des présentations par groupe sont menées en interne afin de confronter les différentes perceptions ainsi que des présentations chez nos clients.

Une newsletter est régulièrement diffusée en interne et à nos clients, puis sur nos réseaux sociaux sur les projets ou sujets du moment RSE. Nos newsletters font références à nos labels et certifications. Ce qui est également le cas pour nos signatures mail, et nos devis.

Le rapport RSE de MEDIA6 est actualisé chaque année et partagé avec nos clients.

Nos présentations powerpoint à destination de nos clients ou prospects intègrent toutes quelques slides dédiées à notre démarche RSE.



WE ARE MEDIA6

WE ARE RSE

NOS RÉSULTATS

NOS OBJECTIFS

CONTACT



# ECONOMIE CIRCULAIRE MEDIA6

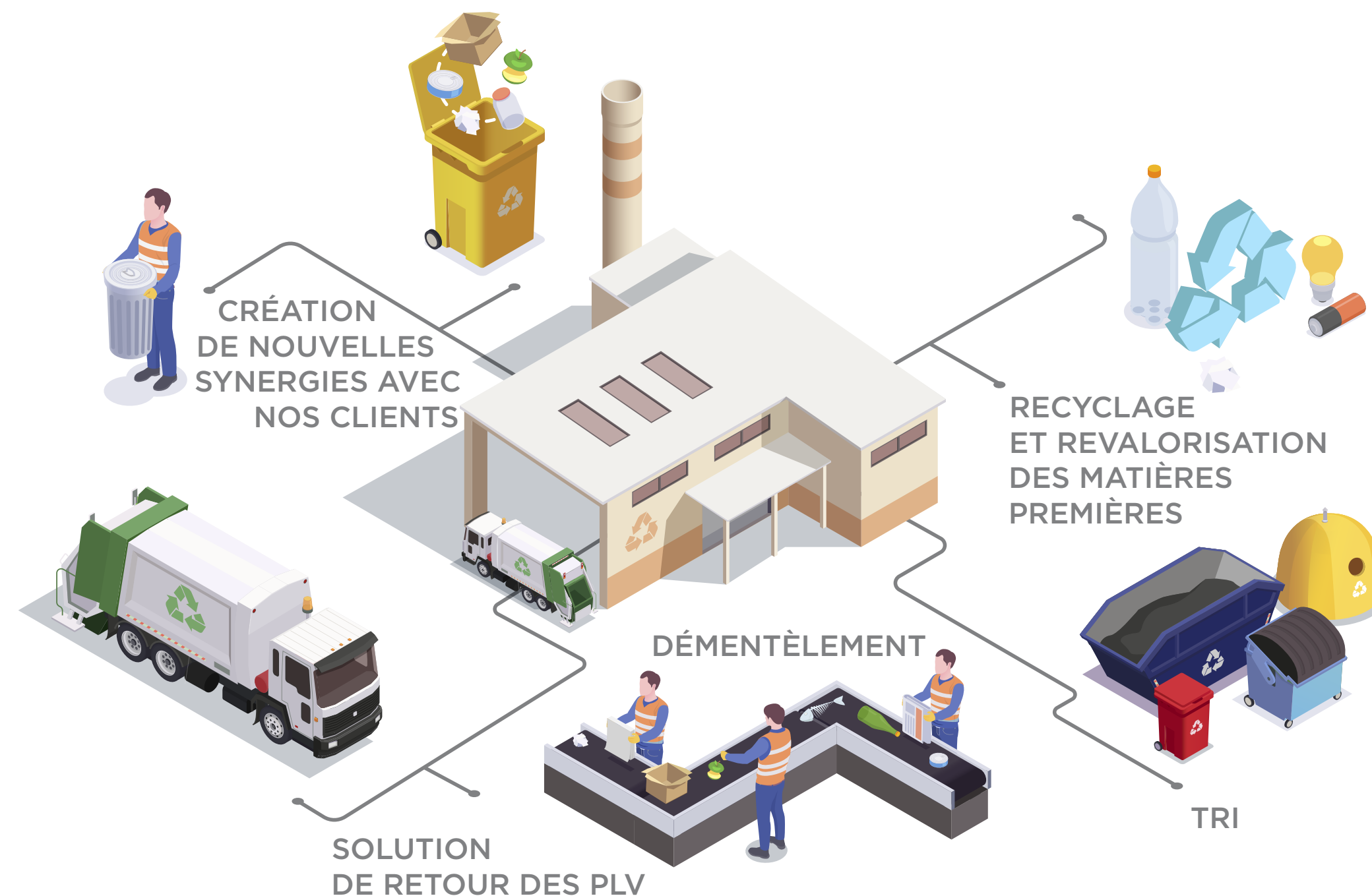
Atteindre les objectifs de l'économie circulaire ne peut se faire sans la montée en compétence de l'ensemble de nos parties prenantes externes. À commencer par le partage d'informations et la réflexion en amont des projets directement avec nos clients, afin de prendre en compte la phase (éco)conception dès le début.

Durant l'ensemble des étapes du cycle de vie du produit conçu, nous travaillons avec des prestataires/fournisseurs/industriels afin de sourcer, voire créer de nouveaux produits environnementalement innovants !

Enfin pour le traitement des déchets, il existe des réseaux de valorisation connus, mais pour apporter de nouvelles solutions en lien avec notre métier, nous travaillons directement avec des industriels afin de développer la revalorisation la plus efficiente possible.

À travers l'ensemble de ses activités, le groupe MEDIA6 cherche à créer de nouvelles boucles de revalorisation en vue du traitement en fin de vie des produits réalisés.

Pour atteindre concrètement ses objectifs, des travaux sont en cours sur différentes thématiques telles que des solutions de retour des PLV (de petites ou grandes tailles) afin de désassembler les éléments les composant, trier, recycler et les revaloriser en tant que matières premières.



WE ARE MEDIA6

WE ARE RSE

NOS RÉSULTATS

NOS OBJECTIFS

CONTACT



WE ARE MEDIA6

WE ARE RSE

NOS RÉSULTATS

NOS OBJECTIFS

CONTACT

## MEDIA6 ECO-LOGIC

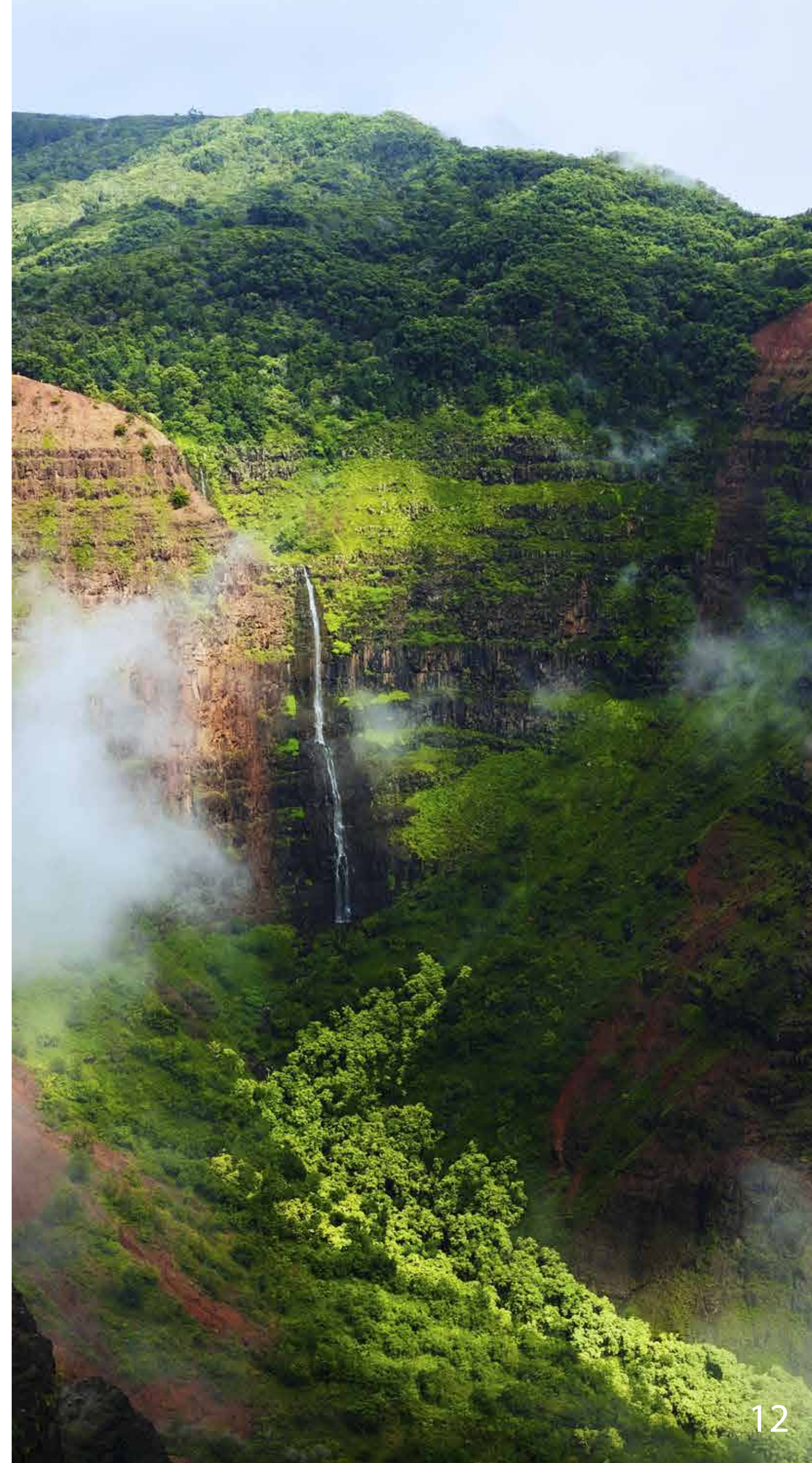


Dans le cadre de sa démarche RSE, le groupe MEDIA6 a développé un **calculateur automatique de performance environnementale labellisé Afnor** et intégré à ses processus existants, permettant de donner de manière systématique la quantité équivalent CO<sub>2</sub> pour n'importe quel produit réalisé par nos équipes.

C'est une réflexion sur l'ensemble du cycle de vie qui permet à nos équipes de faire des choix éclairés sur les meilleures solutions d'éco-conception. Les éléments entrants sont donc liés aux matières premières, aux processus de transformations, aux transports entrants, en prenant en compte la fin de vie de l'ensemble des éléments intégrés aux produits finis.

Ce calculateur repose sur des facteurs d'émissions qui proviennent des bases de données de l'ADEME, mais également de nos fournisseurs avec qui nous collaborons afin d'augmenter notre performance environnementale commune.

Nous ne cessons de faire évoluer cet outil unique dans le métier, à travers les projets de nos différents clients, avec lesquels nous développons nos compétences chaque jour.





# NOS LABELS & CERTIFICATIONS

**SITE**

**2020**

**2021**

**WE ARE MEDIA6**



**WE ARE RSE**



**NOS RÉSULTATS**



Déploiement démarche AFAQ Eco-conception débuté en 2020

**NOS OBJECTIFS**



**CONTACT**



ECOVADIS GOLD





# BESOINS ET ATTENTES DES PARTIES PRENANTES

WE ARE MEDIA6

WE ARE RSE

NOS RÉSULTATS

NOS OBJECTIFS

CONTACT

## CLIENTS

Politiques QSE &  
RSE Groupe

✓ Bonne

## FOURNISSEURS

Charte des achats  
responsables

✓ Bonne

Charte éthique des  
affaires

✓ En progression

Évaluation des four-  
nisseurs selon la po-  
litique RSE

✓ En progression

## PERSONNEL

Code de conduite  
Déclaration de  
respect des droits de  
l'Homme

✓ Bonne

Politique RSE

✓ Bonne

Groupe et QVT

✓ En progression

Formation &  
évolution  
professionnelle

✓ En progression

## ACTIONNAIRES

Améliorer la  
notoriété du Groupe  
et son attractivité

✓ En progression

Obtenir des résultats  
économiques et  
financiers  
performants

✓ Bonne

Exemplarité

✓ Bonne

## DREAL & AUTORITÉS LOCALES

Conformité des  
installations à la  
réglementation  
environnementale et  
sécurité

✓ Bonne

Facteurs d'insertion  
et de  
développement local

✓ Excellent



WE ARE MEDIA6

WE ARE RSE

NOS RÉSULTATS

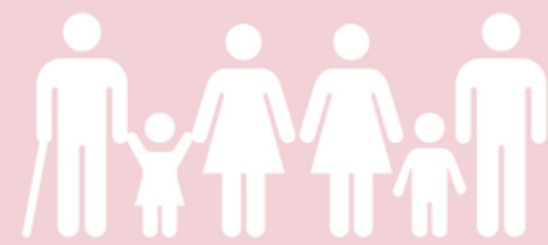
NOS OBJECTIFS

CONTACT



# OBJECTIFS DE DÉVELOPPEMENT DURABLE

1 PAS DE PAUVRETÉ



2 FAIM «ZÉRO»



3 BONNE SANTÉ ET BIEN-ÊTRE



4 ÉDUCATION DE QUALITÉ



5 ÉGALITÉ ENTRE LES SEXES



6 EAU PROPRE ET ASSAINISSEMENT



7 ÉNERGIE PROPRE ET D'UN COÛT ABORDABLE



8 TRAVAIL DÉCENT ET CROISSANCE ÉCONOMIQUE



9 INDUSTRIE, INNOVATION ET INFRASTRUCTURE



10 INÉGALITÉS RÉDUITES



11 VILLES ET COMMUNAUTÉS DURABLES



12 CONSOMMATION ET PRODUCTION RESPONSABLES



13 MESURES RELATIVES À LA LUTTE CONTRE LES CHANGEMENTS CLIMATIQUES



14 VIE AQUATIQUE



15 VIE TERRESTRE



16 PAIX, JUSTICE ET INSTITUTIONS EFFICACES



17 PARTENARIATS POUR LA RÉALISATION DES OBJECTIFS





WE ARE MEDIA6

WE ARE RSE

NOS RÉSULTATS

NOS OBJECTIFS

CONTACT

# FORMATION DE QUALITÉ

Contribution à la **formation des apprentis**.

MEDIA6 accueille chaque année des jeunes en apprentissage dans les métiers de l'ébénisterie et la fabrication de métal.

L'implication des collaborateurs dans la formation professionnelle des jeunes se retrouve à travers leur enseignement dans des structures locales dédiées.

Ces actions permettent de former les apprenants sur les métiers du marketing point de vente.

Un plan de formation interne est établi chaque année et permet aux salariés d'exprimer leurs besoins en compétences et de suivre des sessions animées par des formateurs professionnels.

**16 médailles d'or nationales\*** obtenues depuis 20 ans au concours **Un des Meilleurs Apprentis de France** témoignent de l'investissement des jeunes et de la passion du métier transmise par les experts qui les accompagnent.

**Le dernier gagnant est Alexandre Clochard qui a remporté la médaille d'Or au niveau national en 2020.**

\*Afin d'accéder au niveau national, il faut gagner l'or aux niveaux départemental et régional.





# ÉGALITÉ DES SEXES

L'**effectif féminin** est important dans le groupe MEDIA6, pour certaines filiales comme MEDIA6 Production PLV l'effectif féminin est supérieur à **50%**.

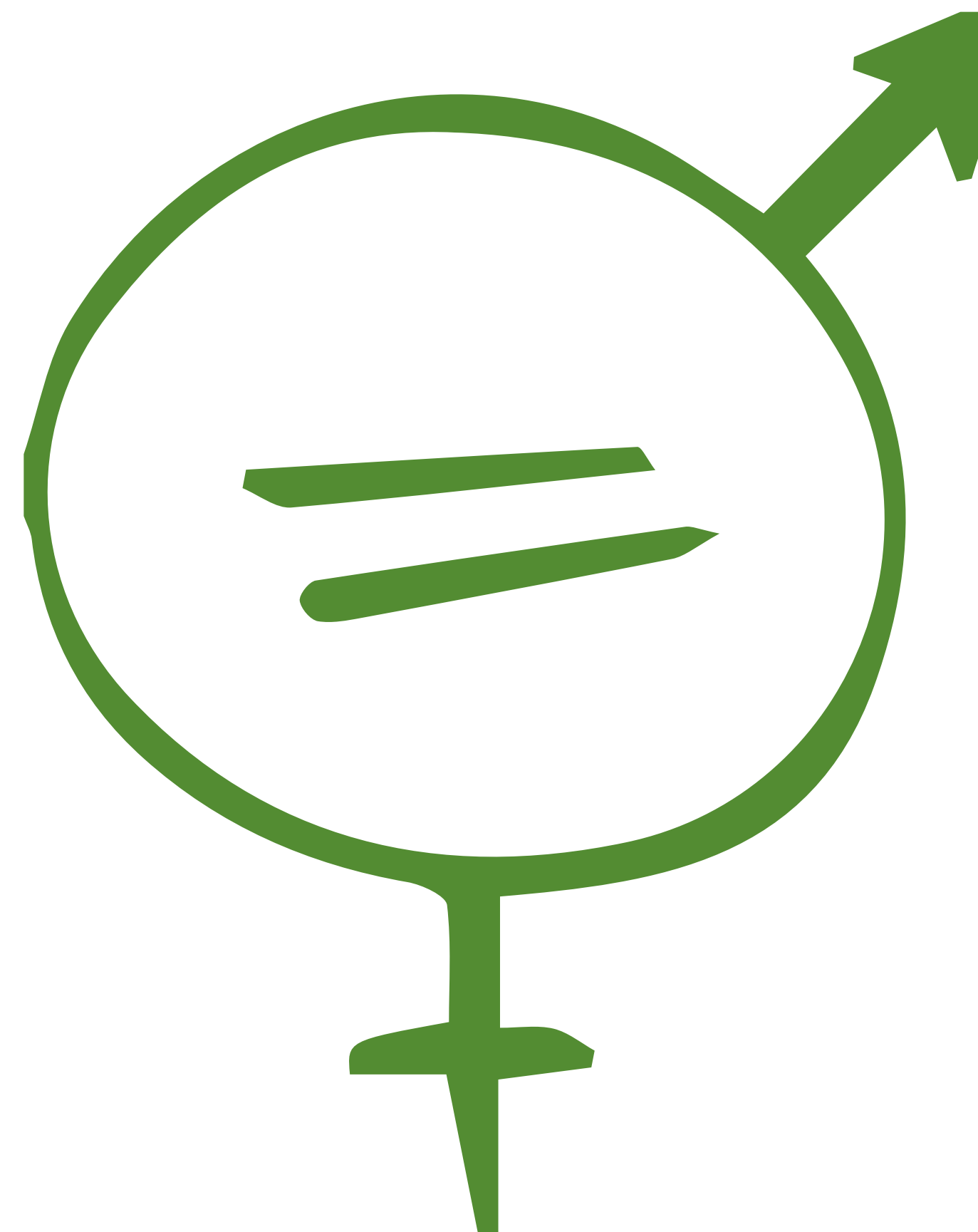
Les femmes sont représentées sur l'ensemble des niveaux hiérarchiques avec des responsabilités importantes.

L'**évolution salariale** et les progressions de carrières se font sur des données objectives qui ne privilégient aucun genre par rapport à un autre.

En 2020, le groupe MEDIA6 s'est doté d'une **déclaration sur les relations au travail** et le renforcement du dialogue social qui permet d'établir un cadre pour l'atteinte des objectifs en terme de parité et d'égalité des traitements.

Les actions seront mises en œuvre sur 2021.

L'index de l'égalité professionnelle de MEDIA6 Production PLV est de **98/100**.





# TRAVAIL DÉCENT ET CROISSANCE ÉCONOMIQUE

WE ARE MEDIA6

WE ARE RSE

NOS RÉSULTATS

MEDIA6 respecte la législation des pays où nous sommes présents en matière du droit du travail. Nous nous engageons à ne faire aucune distinction dans l'accès à l'emploi.

Nous nous opposons à toutes formes de **discriminations** et nos critères de sélection reposent uniquement sur les compétences professionnelles.

## Développement du capital humain:

Contribution à la formation des apprentis sur les métiers du marketing point de vente à travers l'accueil chaque année de jeunes en apprentissage dans les métiers de l'ébénisterie et la fabrication de métal.

## Le recours à des établissements de travail adaptés:

Nous essayons de développer l'emploi des personnes en situation de handicap en ayant recours à des ESAT pour certaines prestations.

Les Etablissements de Services d'Aide pour le Travail (ESAT), sont des structures qui permettent aux personnes en situation de handicap d'exercer une activité dans des conditions adaptées à leurs possibilités et à leur autonomie.

Pour exemple, les filiales en France et le siège ont recours à un **ESAT** pour le nettoyage des espaces verts, le tri sélectif de certaines matières et la restauration pour la **distribution des paniers repas**.

NOS OBJECTIFS

CONTACT

Le Pôle agencement de MEDIA6 Ateliers Normand, Marc Morisset et récemment MEDIA6 Production PLV ont obtenu le **label Entreprise du Patrimoine Vivant (EPV)**.

Les salariés de MEDIA6 Production PLV ont participé d'une manière **volontaire** à la journée européenne du patrimoine culturel. Ils ont réalisé des réfections et travaux de peinture sous l'égide de la mairie à la Ferté-milon.

Partenariat pour la promotion de l'économie sociale et solidaire via un contrat avec l'ESAT « les ateliers des vallées Ardre et Vesle ».

Cette association reprend les déchets plastiques et cartons issus de l'activité de MEDIA6 Production PLV, elle les désassemble, trie et revalorise conformément à la réglementation.

La mise à disposition d'une **salle de détente** et de rencontre hors des horaires de travail, afin de participer à l'amélioration de la qualité de vie au travail au siège.





# INDUSTRIE INNOVATION ET INFRASTRUCTURE

Le Groupe MEDIA6 possède **8 sites industriels** qui fabriquent des PLV et des agencements.

Nos sites sont certifiés **ISO 9001 et ISO 14001**.

Nous transformons au sein de nos usines des matériaux très diverses; plastique, bois, métal, carton, etc...

Des **investissements** sont projetés et réalisés, notamment dans l'amélioration de la performance énergétique des sites industriels et la modernisation des équipements et machines nécessaires à la **production**.

Des innovations produit et management sont dûment menées aux niveaux des sites de production.

**Le management en 5S** et Lean management sont mis en œuvre pour préparer le terrain à une **démarche industrie 4.0**.

Les produits numériques qui améliorent l'expérience client en point de vente sont promus par MEDIA6 LAB. MEDIA6 offre des solutions globales et un accompagnement mondial.

WE ARE MEDIA6

WE ARE RSE

NOS RÉSULTATS

NOS OBJECTIFS

CONTACT





WE ARE MEDIA6

WE ARE RSE

NOS RÉSULTATS

NOS OBJECTIFS

CONTACT

# INÉGALITÉS RÉDUITES

Les sites industriels du Groupe MEDIA6 situés en France sont localisés dans des zones périphériques (rurales) et permettent de créer des emplois industriels à côté d'emplois agricoles plus traditionnels.

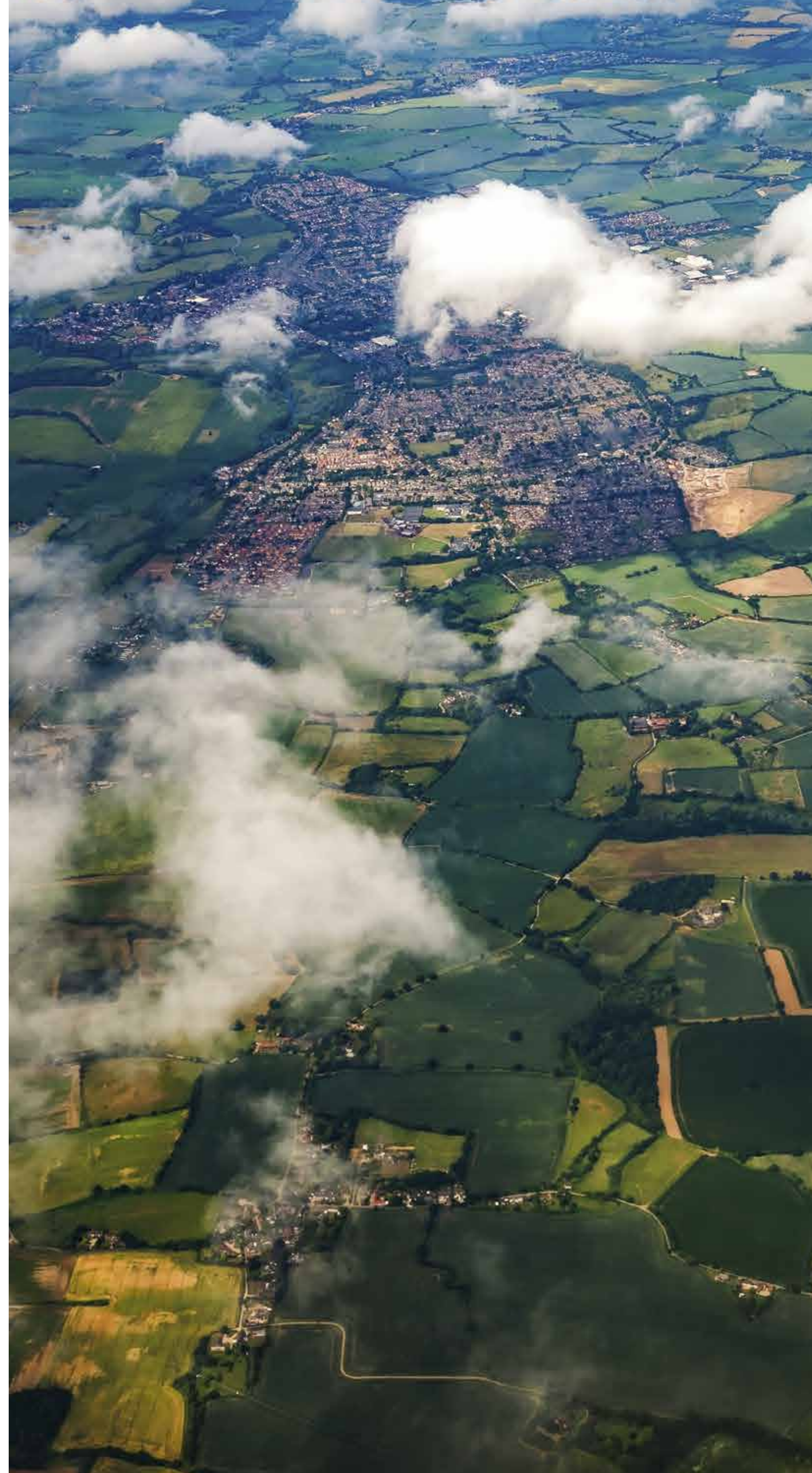
Les effets constatés depuis des années permettent d'affirmer que **l'impact socio-économique est positif**.

Au niveau des autres sites industriels du groupe MEDIA6 situés au Canada, au Portugal, en Roumanie, Chine et Espagne, les pratiques salariales et managériales sont conformes à la réglementation locale et à la culture.

Les **bonnes pratiques de management des ressources humaines** développées en France sont encouragées dans les autres pays.

La charte des achats responsables prévoit une **égalité des traitements** avec les prestataires externes.

Les critères de sélection sont objectifs et applicables sans distinction.





# CONSOMMATION ET PRODUCTION DURABLES

Le groupe MEDIA6 et l'ensemble des sites ont un engagement formel sur la promotion du développement durable.

Les sites sont certifiés **ISO14001, SMETA 4 Pillars et PEFC.**

**SMETA 4 PILLAR** est une méthodologie d'audit éthique qui englobe tous les aspects d'une pratique commerciale responsable. En tant qu'initiative multipartite, SMETA a été conçue pour minimiser la duplication des efforts et fournir aux membres et aux fournisseurs un format d'audit qu'ils pourraient facilement partager.

L'audit couvre les thématiques suivantes :

- Normes du travail
- Santé et sécurité
- Droits de l'Homme
- Sous-traitance et travail à domicile
- Évaluation environnementale (étendue)
- L'éthique des affaires

MEDIA6 PRODUCTION PLV est labellisé **FSC** visant à promouvoir à travers le monde une gestion responsable des forêts. Et MEDIA6 ATELIERS NORMAND est en cours d'obtention de cette labellisation.

Un **bilan énergétique** est actualisé chaque année et un **bilan des gaz à effet de serre** est déclaré sur la base **CDP**.

Des investissements pour réduire la consommation d'énergie et améliorer les usages ont été réalisés.

La quantité de **déchets** a été réduite de **10%** entre 2019 et 2020.



WE ARE MEDIA6

WE ARE RSE

NOS RÉSULTATS

NOS OBJECTIFS

CONTACT



# FOCUS ACHATS RESPONSABLES

Nous partageons avec nos **partenaires** notre engagement vis-à-vis du **développement durable** et les impliquons à nos côtés dans une démarche de progrès continu.

Nous sélectionnons nos **fournisseurs** et prestataires, de manière impartiale en fonction de **critères transparents** :

- créativité
- attachement à nos secteurs d'activité
- capacité à innover et à nous faire progresser
- performance sociale et environnementale
- compétitivité

Nous impliquons nos fournisseurs, spécialistes de leur domaine, en amont de nos projets, nous les encourageons à nous proposer des produits et services **eco-désignés**, respectueux de l'environnement et socialement responsables.

Pour découvrir de nouvelles solutions, les Acheteurs du groupe MEDIA6 :

- expriment leurs besoins au marché fournisseur
- parcourent les salons dernières **innovations**

Mise en place d'un outil d'évaluation afin de contrôler notre maturité en terme d'achats responsables et les actions d'améliorations à mettre en place en suivant les lignes directrices de la norme ISO 20400.

Les indicateurs 2020 d'achats responsables sont :

- la gestion des fournisseurs
- le délai moyen des règlements : moins de 45 jours
- 95 % de nos fournisseurs et sous traitants ont adhéré à **notre charte Achats Responsables**

## Pilotage des achats :

- pourcentage de consultations intégrant un critère de coût

- pourcentage d'achats réalisés auprès de PME: **64%**  
global: **100%**

## Management d'équipe:

- pourcentage d'acheteurs objectivés sur leur démarche achats responsables : **100%**
- pourcentage d'acheteurs formés ou sensibilisés aux achats responsables: **100%**

## Pourcentage d'achats réalisés:

- la proportion du budget d'achat alloué aux achats locaux
- la proportion des achats de produits renouvelables ou (moins de 300km du lieu d'assemblage) : **41%**

durables et labélisés par rapport au total achat annuel PEFC/FSC **14%**

WE ARE MEDIA6

WE ARE RSE

NOS RÉSULTATS

NOS OBJECTIFS

CONTACT





# MESURES RELATIVES À LA LUTTE CONTRE LES CHANGEMENTS CLIMATIQUES

## REDUCTION ET VALORISATION DES DECHETS DE PRODUCTION

Tous nos déchets (bois, papiers, carton, plastique et métal) sont confiés à des sociétés spécialisées par filières et font l'objet de **BSDI**.

Nous avons investi en 2018 dans un **broyeur** de plastique afin de **recycler nous-mêmes** et réinjecter directement les pièces considérées comme non conformes en fabrication.

Résumé de l'opération de valorisation de déchets clients

- ✓ Réduction de **90%** du volume de DIB
- ✓ Gain potentiel de plus de 6 Tonnes Eq Co2

- ✓ **100%** de nos déchets d'injection sont recyclés en interne depuis 5 ans
- ✓ **100%** de nos déchets de plaques plastiques de l'atelier de découpe recyclés depuis 2 ans
- ✓ **80%** des matières plastiques injectées actuellement commandées sont en matières régénérées ( PS, PMMA, en phase d'homologation pour le PC )
- ✓ **25%** de notre consommation est d'origine interne ( rebus d'injection et chute de découpe )
- ✓ **15%** des matières commandées sous formes de plaques sont en greencast
- ✓ Deux actions de recyclage de rebus des centrales logistiques de nos clients sont réalisées
- ✓ Circuit de recyclage et valorisation en circuit court de nos chutes de carton en place:
  - fabrication de calage carton
  - ESAT ( AVAV ) = fabrication de ballot pour chaudière bio masse.

WE ARE MEDIA6

WE ARE RSE

NOS RÉSULTATS

NOS OBJECTIFS

CONTACT





# MESURES RELATIVES À LA LUTTE CONTRE LES CHANGEMENTS CLIMATIQUES

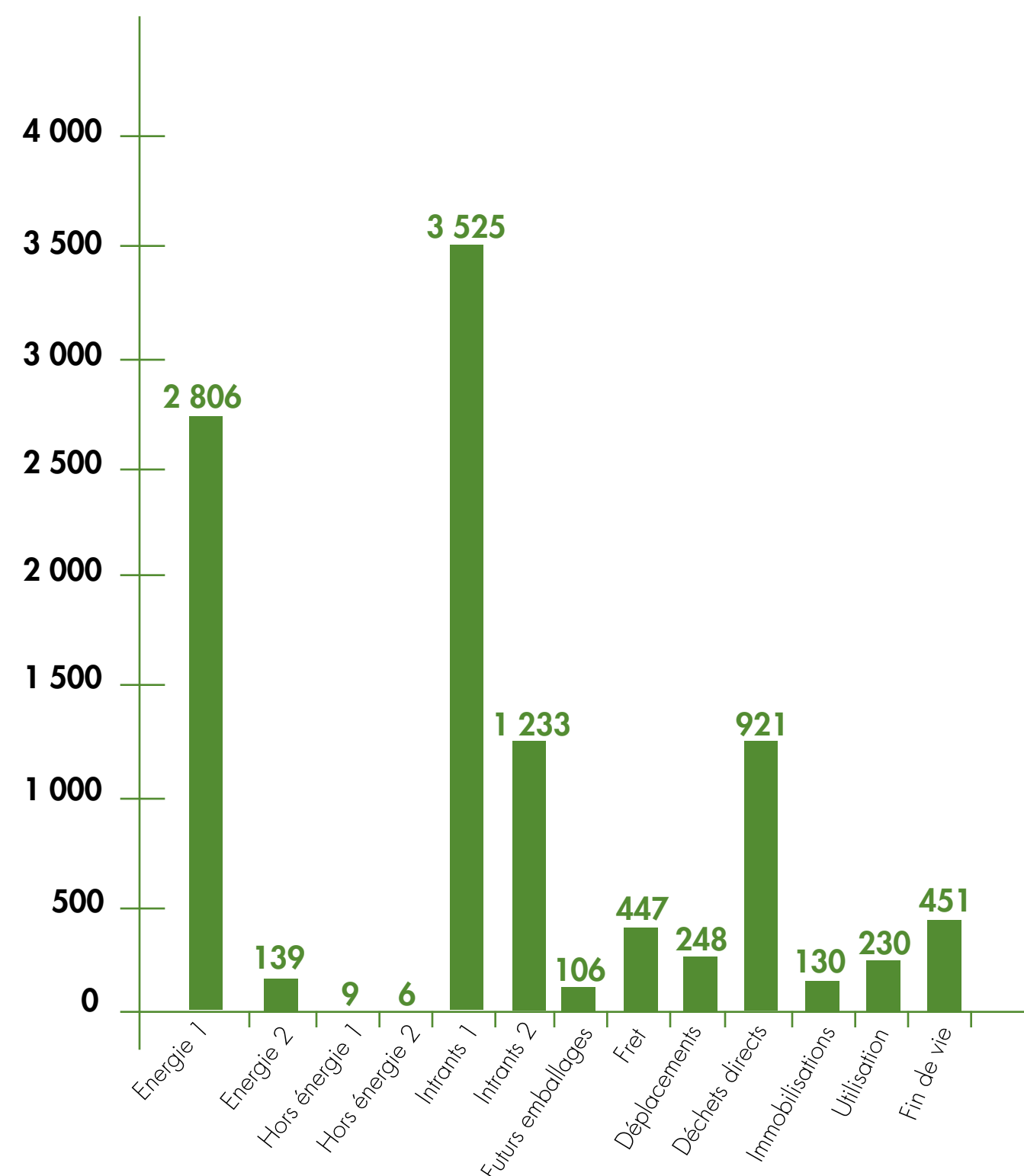
Dans le cadre de la gestion des impacts environnementaux, le groupe MEDIA6 réalise depuis 2017 un Bilan de Gaz à effet de Serre de manière volontaire (le groupe MEDIA6 n'étant pas assujéti au bilan GES réglementaire).

Il faut rappeler le but d'un Bilan de Gaz à effet de serre, qui est de répondre au constat scientifique qui a été fait dans le rapport du GIEC remis en 1990. De ce constat sont nés des objectifs définis dans l'Accord de Paris, rédigé lors de la 21ème COP 21, qui propose de réduire les émissions de nos sociétés afin de limiter l'élévation des températures à +1,5° par rapport à l'ère préindustrielle.

C'est dans ce cadre que le Groupe MEDIA6 a choisi de réaliser son BGES avec pour objectif de mieux comprendre les impacts environnementaux sur l'ensemble des activités et des sites depuis l'exercice 2017-2018. Le BGES est réalisé à partir de la méthodologie portée par l'Association Bilan Carbone à travers son outil Bilan Carbone®.

Le Groupe MEDIA6 a diminué les émissions de gaz à effet de serre de 6,2% entre 2014 et 2019 et s'engage à **réduire son empreinte carbone de 25%** d'ici 2025.

**BILAN CARBONE®**  
Emissions de GES par catégorie, en tCO2e



*« L'énergie la plus verte est celle que l'on ne consomme pas »*  
**Gandhi**

WE ARE MEDIA6

WE ARE RSE

NOS RÉSULTATS

NOS OBJECTIFS

CONTACT





WE ARE MEDIA6

WE ARE RSE

NOS RÉSULTATS

NOS OBJECTIFS

CONTACT



## LUTTE CONTRE LE CHANGEMENT CLIMATIQUE

À partir de ce BGES, un plan d'action à court et moyen terme est réalisé:

Labellisé **Afaq eco-conception**, le calculateur carbone intégré permet de mesurer l'empreinte carbone des produits réalisés.

Encourager les **achats de proximité** afin de réduire les impacts climatiques en lien avec le transport.

Encourager la **biodiversité** et sauver les abeilles: plusieurs ruches sont installées au siège de MEDIA6.

Sensibiliser les salariés sur les **gestes à adopter** pour éviter le réchauffement climatique via des actions ciblées.

Sélectionner des **véhicules décarbonés** et promouvoir l'utilisation des transports bas carbone (train, vélo).  
MEDIA6 a récemment investi dans un véhicule électrique, plusieurs bornes de recharges pour véhicules électriques, et un garage à vélos.





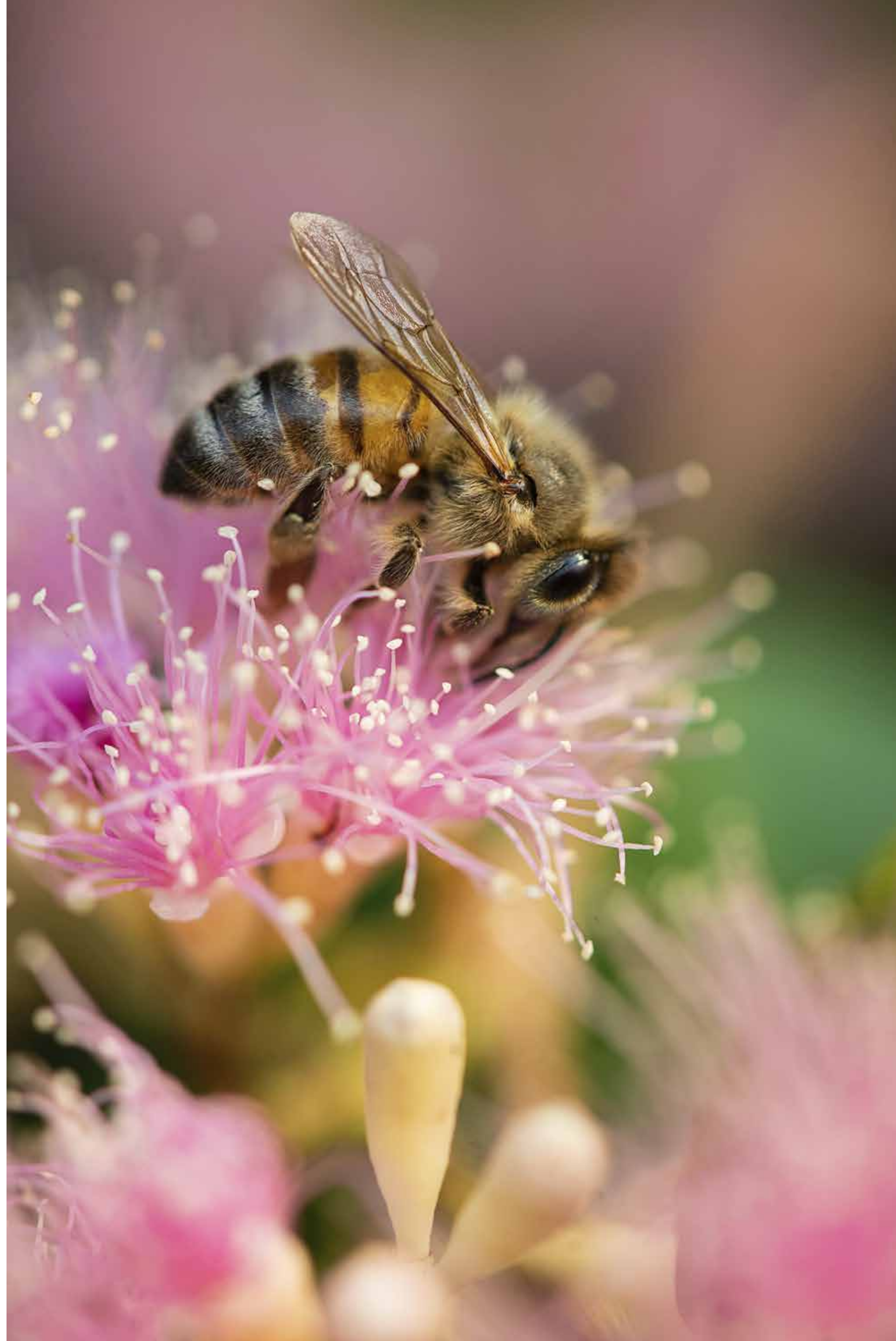
WE ARE MEDIA6

WE ARE RSE

NOS RÉSULTATS

NOS OBJECTIFS

CONTACT



## AUTRES INITIATIVES

Biodiversité et gestion durable des ressources.

### Lutte pour la sauvegarde des abeilles

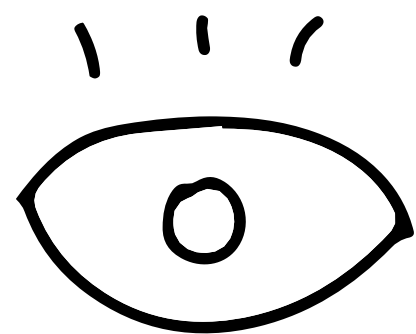
Nous sommes soucieux de développer une éthique et une sensibilisation accrue au respect de l'environnement en responsabilisant tous nos collaborateurs.

Le parrainage de ruches pour la sauvegarde nous est alors apparu comme une idée originale pour y parvenir.





# BONNES PRATIQUES DES AFFAIRES



## Charte anti-corruption

MEDIA6 est attaché au respect des règles légales et des principes éthiques dans la conduite des affaires.

La Direction est convaincue que la performance et l'avenir du groupe reposent sur la confiance que celui-ci inspire à ses clients, à ses actionnaires et à ses partenaires publics et privés.

Elle s'est donc engagée à respecter les normes d'éthique exigeantes qui ne se limitent pas au respect des règles légales, en matière de lutte contre la corruption et les conflits d'intérêt notamment.

### 3 objectifs :

- Assurer une transparence de nos pratiques commerciales
- Favoriser les relations de proximité avec nos prestataires
- Promouvoir la démarche RSE auprès de nos partenaires

### Résultats obtenus :

Création du code de conduite anti-corruption et sa communication en interne et en externe.

Mise en place d'audit système au niveau du siège social.

WE ARE MEDIA6

WE ARE RSE

NOS RÉSULTATS

NOS OBJECTIFS

CONTACT





# CLIENTS: RESPECTER LEURS INTÉRÊTS

WE SUPPORT



Partenariat pour la réalisation des objectifs.

La déclaration COP sur global compact permet à MEDIA6 de se positionner en tant qu'**organisme en progression active**.

MEDIA6 a pour objectif de développer avec ses clients des relations constructives et durables en leur fournissant des produits adaptés à leurs besoins et à leurs attentes.

Pour contribuer à cette performance, chaque collaborateur doit faire preuve d'écoute attentive des besoins en vue de satisfaire leurs attentes et de leur proposer des solutions personnalisées.

Afin de fournir un produit de qualité, MEDIA6 s'engage à avoir un traitement équitable auprès de ses clients.

À travers la publication d'un rapport RSE, nous communiquons sur toutes les actions menées par le groupe. Nous communiquons également grâce à notre site internet [www.media6.com](http://www.media6.com) sur lequel une rubrique est dédiée à nos démarches et nos engagements RSE.

**Objectif 2021** : maintenir une communication responsable et engageante en externe par le biais de newsletters RSE mensuelles et de contenu pertinent sur nos réseaux sociaux afin de sensibiliser nos clients sur les actions que nous mettons en oeuvre.

WE ARE MEDIA6

WE ARE RSE

NOS RÉSULTATS

NOS OBJECTIFS

CONTACT





# INDICATEURS RSE FRANCE

WE ARE MEDIA6

WE ARE RSE

INDICATEURS	DÉFINITION	2015	2016	2017	2018	2019	2020
Taux de CDI	Pourcentage de CDI	91	90	91	89	92	93
Taux de CDD	Pourcentage de CDD	4,26	7,96	6,4	5,34	2,98	3,3
Nombre de contrats de qualification	Nombre de contrat d'apprentissage ou de professionnalisation	11	19	18	25	21	15
Taux d'absentéisme		2,16	2,782	2,824	3,432	3,742	5,72
Taux fréquence AT	(Nombre ATX1 000 000)/Nombre d'heures travaillées total	14,664	17,414	12,846	21,9606	25,872	16,27
Taux de gravité	(Nombre de jours d'arrêts X1 000)/Nombre d'heures travaillées total	0,212	0,202	0,3	0,656	0,998	0,85
Nombre de stagiaires	Nombre de stagiaires accueillis dans l'entreprise pour compléter leur cursus scolaires	7	5	4	11	6	2

NOS OBJECTIFS

CONTACT



# NOTRE DÉMARCHE D'ÉCO-CONCEPTION

## AFAQ ECO-CONCEPTION

Etablie sur l'ensemble du Groupe MEDIA6, cette **labellisation** met en avant la volonté affirmée de la direction de donner un nouvel élan au cœur même des métiers du marketing point de vente, grâce à l'implication de tous nos collaborateurs. Avec comme site pilote celui de MEDIA6 Production PLV sur lequel nous avons éprouvé notre méthodologie pour la diffuser par la suite.

La démarche d'éco-conception chez MEDIA6 repose sur les compétences de nos collaborateurs à travers une approche pluridisciplinaire. La recherche de performance fait partie intégrante de nos métiers, et elle se retrouve exacerbée à travers la recherche de performance environnementale prenant en compte l'ensemble du cycle de vie de nos produits.

Le calculateur **ECO LOGIC labellisé Afaq** est le nom donné à l'outil intégré au logiciel de gestion utilisé par les filiales. Ce calculateur a été fondé sur une méthodologie et des formules normalisées par l'ADEME, visant à évaluer l'impact de nos produits sur différents indicateurs comme l'équivalence Co2.

Aujourd'hui évalué au niveau « **Exemplaire** » par l'AFNOR CERTIFICATION, le Groupe MEDIA6 souhaite affirmer et développer sa démarche sur l'ensemble de sa chaîne de valeur dans les années à venir.



WE ARE MEDIA6

WE ARE RSE

NOS RÉSULTATS

NOS OBJECTIFS

CONTACT



# NOS OBJECTIFS

En 2021, nous souhaitons avant tout poursuivre nos projets déjà lancés. Ce sera l'année du développement de la qualité de vie au travail, ainsi que l'esprit d'innovation d'engagement de nos collaborateurs.

Projets phares à venir :

- Maintenir les compétences en management de l'éco-conception sur l'ensemble des filiales du Groupe MEDIA6.
- Organiser plus d'audits sociaux chez nos fournisseurs sur certaines thématiques RSE.
- Développer des actions en matière d'économie circulaire, dans l'optique d'améliorer la prise en charge de la fin de vie des PLV, et de développer son ancrage local.
- Mettre à jour la déclaration ECOVADIS et confirmer notre progression en visant la médaille GOLD.
- Énergie verte
- ACV: mise en place d'un Outil d'analyse du cycle de vie multicritères, projet de logistique retours (récupération de mobilier pour revalorisation).



WE ARE MEDIA6

WE ARE RSE

NOS RÉSULTATS

NOS OBJECTIFS

CONTACT



# MEDIA6

IN STORE MARKETING SOLUTIONS



[www.media6.com](http://www.media6.com)



[pauline.viaud@media6.com](mailto:pauline.viaud@media6.com)

L'ÉNERGIE //  
LA PLUS  
VERTE EST  
CELLE QUE  
L'ON NE  
CONSOMME  
PAS

Ghandi



MEDIA6



[media6\\_official](https://www.instagram.com/media6_official)



+33 4 74 13 74 31

