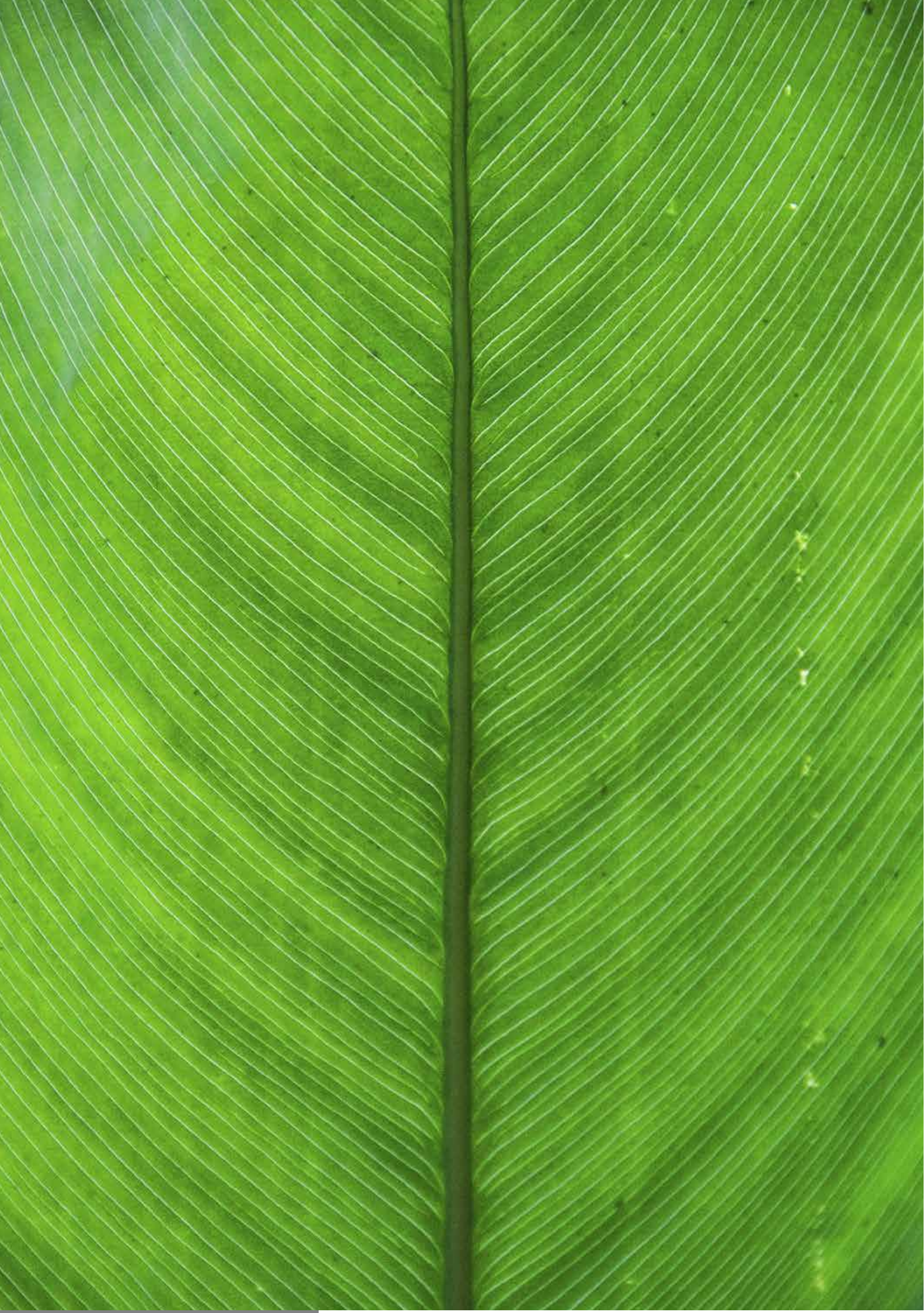


RESPONSABILITÉ
SOCIALE
DES ENTREPRISES

MEDIA6

RAPPORT 2019



WE ARE MEDIA6

WE ARE RSE

NOS RÉSULTATS

NOS OBJECTIFS

CONTACT



Your customers

Our expertise

For a New Retail experience

www.media6.com

SOMMAIRE

WE ARE MEDIA6

Leadership

WE ARE RSE

Qui sommes-nous ?

Nos clients

Politique

Nos Labels et Certifications

Les besoins et attentes des parties prenantes

NOS RÉSULTATS//RÉUSSITES - ODD

Education de qualité

Egalité des sexes

Travail décent et croissance économique

Industrie, innovation et infrastructure

Inégalité réduite

Consommation et production responsable

Mesures relatives à la lutte contre les changements climatiques

Paix, justice et institutions efficaces

Partenariats pour la réalisation des objectifs

Démarche Eco-conception

NOS AMBITIONS POUR LE FUTUR

Maintenir / Organiser / Développer

WE ARE MEDIA6

WE ARE RSE

NOS RÉSULTATS

NOS OBJECTIFS

CONTACT



WE ARE MEDIA6

WE ARE RSE

NOS RÉSULTATS

NOS OBJECTIFS

CONTACT



LEADERSHIP

WE ARE MEDIA6

WE ARE RSE

NOS RÉSULTATS

NOS OBJECTIFS

CONTACT

Notre démarche **RSE** est un processus que nous poursuivons depuis 2018, en investissant dans de nouveaux projets et de nouvelles actions.

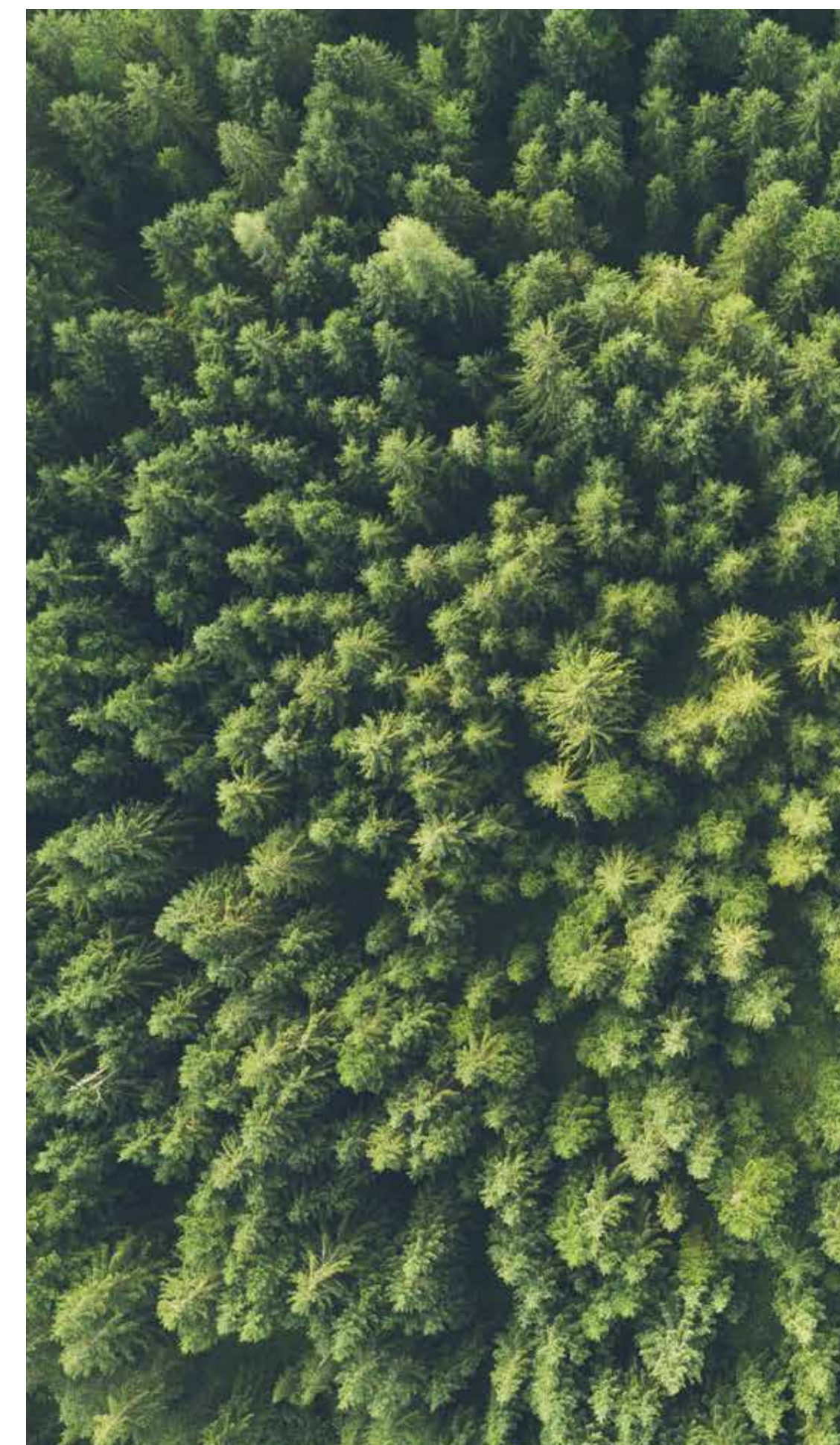
Nous soutenons l'**association Mécénat chirurgie** cardiaque dans le but d'améliorer l'accès aux soins au profit des enfants malades provenant de pays défavorisés.

Nous voulons avancer davantage dans cette action de mise à disposition de nos compétences et de nos expertises au service de causes qui nous touchent.

La responsabilité sociétale de MEDIA6 est partagée par l'ensemble des collaborateurs du groupe. C'est ce qui nous permet de pouvoir agir sur **9 des principes du Pacte Mondial** auquel nous adhérons.

Qu'il s'agisse des droits de l'Homme, de notre gouvernance, de l'amélioration des conditions de travail et du dialogue social, de l'environnement, des bonnes pratiques des affaires, de la relation avec nos clients ou de notre engagement sociétal, nous visons à faire toujours plus et surtout mieux.

Nous avons obtenu un **niveau exemplaire** dans notre démarche de management de **l'éco-conception** labélisée par l'Afnor certification sur l'ensemble du groupe MEDIA6.



WE ARE MEDIA6

WE ARE RSE

NOS RÉSULTATS

NOS OBJECTIFS

CONTACT



WE ARE MEDIA6

WE ARE RSE

NOS RÉSULTATS

NOS OBJECTIFS

CONTACT

QUI SOMMES-NOUS ?

MEDIA6, **spécialiste du Marketing Point de Vente.**

Nous intervenons sur les marchés de la PLV (publicité sur lieu de vente), le Mobilier Commercial et l'Agencement d'espaces commerciaux.

MEDIA6 reste le seul acteur proposant une **offre globale intégrée et multi-matériaux**, utilisant les synergies et les complémentarités de ses deux pôles: Production et Services.

Afin de mieux servir nos clients, nous avons développé une stratégie d'intégration verticale qui nous assure la maîtrise d'une offre clé en main depuis le design, la conception, la production, jusqu'à l'installation et la maintenance de nos produits.

Le groupe MEDIA6 est doté d'un effectif moyen de 750 spécialistes dédiés à ses clients.



NOS CLIENTS

WE ARE MEDIA6

WE ARE RSE

BOBBI BROWN

BVLGARI

BURBERRY

Cartier

Dior

Dom Pérignon

ESTÉE LAUDER


GIVENCHY

GUERLAIN

H E R A

 INFINITI
INSPIRED PERFORMANCE


KENZO
PARIS
PARFUMS

Kiehl's
SINCE 1851

La Colline
Swiss Revitalo Beauty Treatment

LADURÉE
Paris

LALIQUE

LANCASTER

LANCEL

NOS RÉSULTATS

LANCÔME
PARIS

LANEIGE

la prairie
SWITZERLAND



MILANI

FOUNDED EN 1763
MOËT & CHANDON
CHAMPAGNE
★

NESPRESSO

Poiray
PARIS

Peperetto
PARIS

NOS OBJECTIFS

CONTACT

sisley
PARIS

S.T. Dupont
PARIS


SUHU
SINGAPORE


Van Cleef & Arpels

NOTRE POLITIQUE RSE

La politique RSE du Groupe MEDIA6 s'articule autour de **10 axes stratégiques** :

La contribution aux **Objectifs du Développement Durable de l'ONU**.

ENGAGEMENTS POUR LE CLIMAT:

Réduire de **25%** du BGES groupe d'ici 2025.

Améliorer l'éthique des affaires et la lutte contre la corruption.

Encourager la diversité, l'équité et l'égalité des traitements homme/femme.

S'inscrire dans un modèle d'économie circulaire.

Promouvoir le savoir-faire Français.

Contribuer à la formation des apprentis et valoriser les métiers de la PLV.

Satisfaire aux attentes des clients.

Développer des pratiques d'achats responsables avec ses prestataires.

Renforcer l'ancrage territorial de ses filiales industrielles.



NOS LABELS & CERTIFICATIONS

WE ARE MEDIA6

SITE

2019

2020

WE ARE RSE



Déploiement AFAQ Eco-conception

NOS RÉSULTATS



ISO 14001



ISO 9001



FSC

NOS OBJECTIFS



Déploiement AFAQ Eco-conception

FSC

CONTACT



Déploiement AFAQ Eco-conception



ECOVADIS GOLD

BESOINS ET ATTENTES DES PARTIES PRENANTES

WE ARE MEDIA6

WE ARE RSE

NOS RÉSULTATS

NOS OBJECTIFS

CONTACT

CLIENTS

Politiques QSE &
RSE Groupe

✓ Bonne

FOURNISSEURS

Charte des achats
responsables
Charte éthique des
affaires
Évaluation des four-
nisseurs selon la poli-
tique RSE

✓ Bonne
✓ En progression
✓ En progression

PERSONNEL

Code de conduite
Déclaration de res-
pect des droits de
l'Homme
Politique RSE
Groupe et QVT
Formation & évolu-
tion professionnelle

✓ Bonne
✓ Bonne
✓ En progression
✓ En progression

ACTIONNAIRES

Améliorer la notorié-
té du Groupe et son
attractivité
Obtenir des résultats
économiques et
financiers perfor-
mants
Exemplarité

✓ En progression
✓ Bonne
✓ Bonne

DREAL & AUTORITÉS LOCALES

Conformité des ins-
tallations à la régle-
mentation environne-
mentale et sécurité
Facteurs d'insertion
et de développement
local

✓ Bonne
✓ Excellent

WE ARE MEDIA6

WE ARE RSE

NOS RÉSULTATS

NOS OBJECTIFS

CONTACT



OBJECTIFS DE DÉVELOPPEMENT DURABLE

1 PAS
DE PAUVRETÉ



2 FAIM
«ZÉRO»



3 BONNE SANTÉ
ET BIEN-ÊTRE



4 ÉDUCATION
DE QUALITÉ



5 ÉGALITÉ ENTRE
LES SEXES



6 EAU PROPRE ET
ASSAINISSEMENT



7 ÉNERGIE PROPRE
ET D'UN COÛT
ABORDABLE



8 TRAVAIL DÉCENT
ET CROISSANCE
ÉCONOMIQUE



9 INDUSTRIE,
INNOVATION ET
INFRASTRUCTURE



10 INÉGALITÉS
RÉDUITES



11 VILLES ET
COMMUNAUTÉS
DURABLES



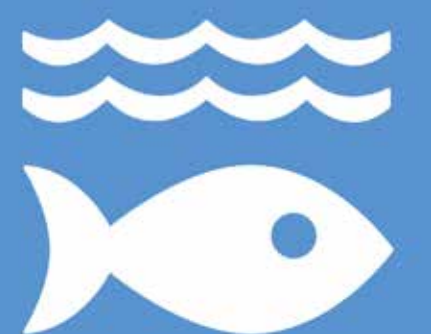
12 CONSOMMATION
ET PRODUCTION
RESPONSABLES



13 MESURES RELATIVES
À LA LUTTE CONTRE
LES CHANGEMENTS
CLIMATIQUES



14 VIE
AQUATIQUE



15 VIE
TERRESTRE



16 PAIX, JUSTICE
ET INSTITUTIONS
EFFICACES



17 PARTENARIATS
POUR
LA RÉALISATION
DES OBJECTIFS



MEDIA6
ECO-LOGIC

WE ARE MEDIA6

WE ARE RSE

NOS RÉSULTATS

NOS OBJECTIFS

CONTACT

ÉDUCATION DE QUALITÉ

Contribution à la **formation des apprentis**.

MEDIA6 accueille chaque année des jeunes en apprentissage dans les métiers de l'ébénisterie et la fabrication de métal.

L'implication des collaborateurs dans la formation professionnelle des jeunes se retrouve à travers leur enseignement dans des structures locales dédiées.

Ces actions permettent de former les apprenants sur les métiers du marketing point de vente.

Un plan de formation interne est établi chaque année et permet aux salariés d'exprimer leurs besoins en compétences et de suivre des sessions animées par des formateurs professionnels.



ÉGALITÉ DES SEXES

L'**effectif féminin** est important dans le groupe MEDIA6 et constitue environ **50%** des effectifs.

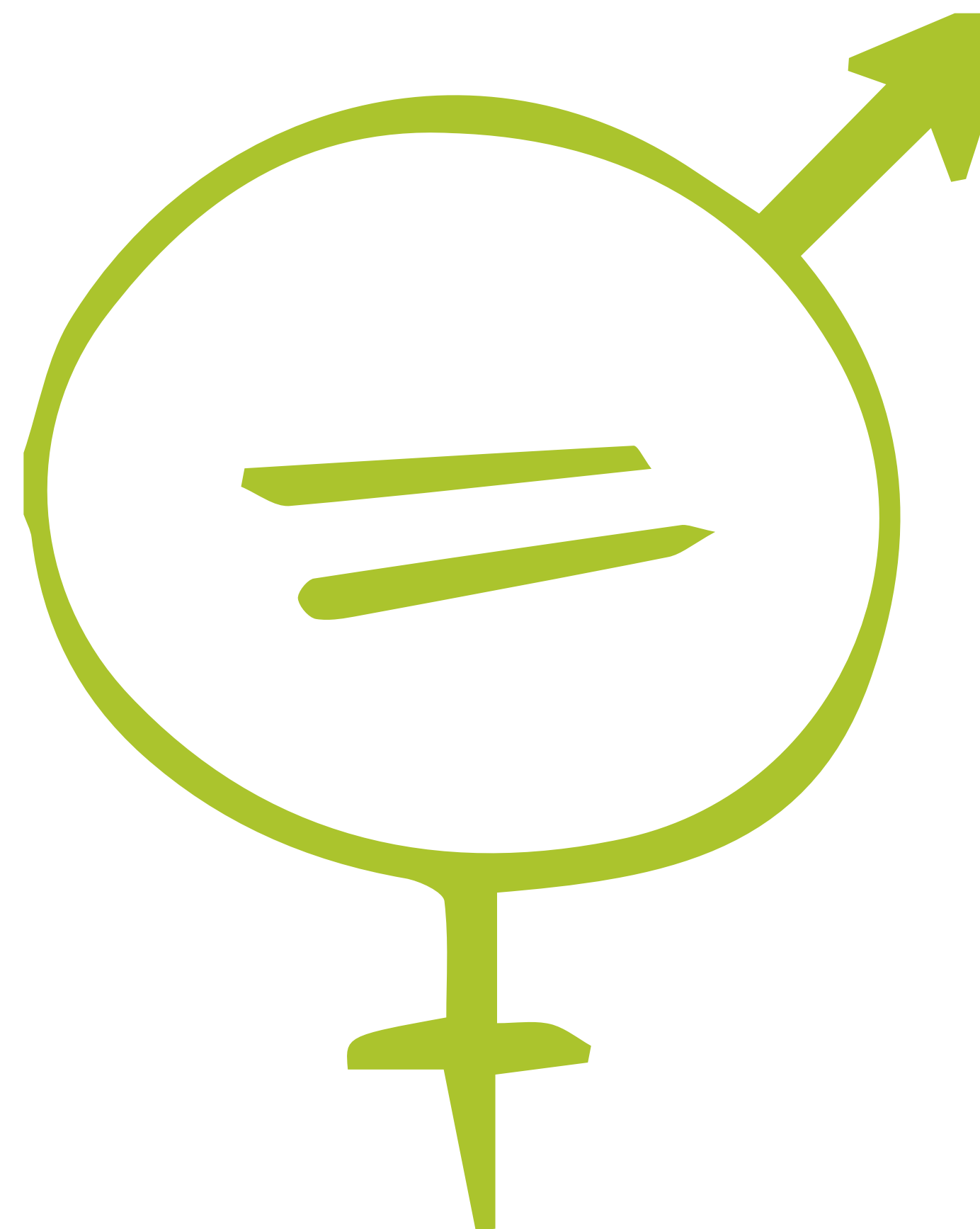
Les femmes sont représentées sur l'ensemble des niveaux hiérarchiques avec des responsabilités importantes.

L'**évolution salariale** et les progressions de carrières se font sur des données objectives qui ne privilégient aucun genre par rapport à un autre.

En 2019, le groupe MEDIA6 s'est doté d'une **déclaration sur les relations au travail** et le renforcement du dialogue social qui permet d'établir un cadre pour l'atteinte des objectifs en terme de parité et d'égalité des traitements.

Les actions seront mises en œuvre sur 2020.

L'index de l'égalité professionnelle du groupe MEDIA6 est de **98/100**.



TRAVAIL DÉCENT ET CROISSANCE ÉCONOMIQUE

WE ARE MEDIA6

WE ARE RSE

NOS RÉSULTATS

MEDIA6 respecte la législation française en matière du droit du travail. Nous nous engageons à ne faire aucune distinction dans l'accès à l'emploi.

Nous nous opposons à toutes formes de **discriminations** et nos critères de sélection reposent uniquement sur les compétences professionnelles.

Développement du capital humain:

Contribution à la formation des apprentis sur les métiers de la PLV à travers l'accueil chaque année de jeunes en apprentissage dans les métiers de l'ébénisterie et la fabrication de métal.

Le recours à des établissements de travail adaptés:

Nous essayons de développer l'emploi des personnes en situation de handicap en ayant recours à des ESAT pour certaines prestations.

Les Etablissements de Services d'Aide pour le Travail (ESAT), sont des structures qui permettent aux personnes en situation de handicap d'exercer une activité dans des conditions adaptées à leurs possibilités et à leur autonomie.

Pour exemple, les filiales en France et le siège ont recours à un **ESAT** pour le nettoyage des espaces verts, le tri sélectif de certaines matières et la restauration pour la **distribution des paniers repas**.

NOS OBJECTIFS

CONTACT

Le Pôle agencement des Ateliers Normand, Marc Morisset et récemment MEDIA6 Production PLV ont obtenu le **label Entreprise du Patrimoine Vivant (EPV)**.

Les salariés de MEDIA6 Production PLV ont participé d'une manière **volontaire** à la journée européenne du patrimoine culturel. Ils ont réalisé des réfections et travaux de peinture sous l'égide de la mairie à la Ferté-milon.

Partenariat pour la promotion de l'économie sociale et solidaire via un contrat avec l'ESAT « les ateliers des vallées Ardre et Vesle ».

Cette association reprend les déchets plastiques et cartons issus de l'activité de MEDIA6 Production PLV, elle les désassemble, trie et revalorise conformément à la réglementation.

La mise à disposition d'une **salle de détente** et de rencontre hors des horaires de travail, afin de participer à l'amélioration de la qualité de vie au travail au siège.



INDUSTRIE INNOVATION ET INFRASTRUCTURE

Le Groupe MEDIA6 possède **six sites industriels** qui fabriquent des PLV et éléments d'agencement.

Nos sites sont certifiés **ISO 9001 et ISO 1400**.

Nous transformons au sein de nos usines des matériaux très diverses; plastique, bois, métal, carton, etc...

Des **investissements** sont projetés et réalisés, notamment dans l'amélioration de la performance énergétique des sites industriels et la modernisation des équipements et machines nécessaires à la **production**.

Des innovations produit et management sont dûment menées aux niveaux des sites de production.

Le management en 5S et Lean management sont mises en œuvre pour préparer le terrain à une **démarche industrie 4.0**.

Les produits numériques qui améliorent l'expérience client en point de vente sont promus par MEDIA6 LAB. MEDIA6 offre des solutions globales et un accompagnement mondial.

WE ARE MEDIA6

WE ARE RSE

NOS RÉSULTATS

NOS OBJECTIFS

CONTACT



WE ARE MEDIA6

WE ARE RSE

NOS RÉSULTATS

NOS OBJECTIFS

CONTACT

INÉGALITÉS RÉDUITES

Les sites industriels du Groupe MEDIA6 situés en France sont localisés dans des zones périphériques (rurales) et permettent de créer des emplois industriels à côté d'emplois agricoles plus traditionnels.

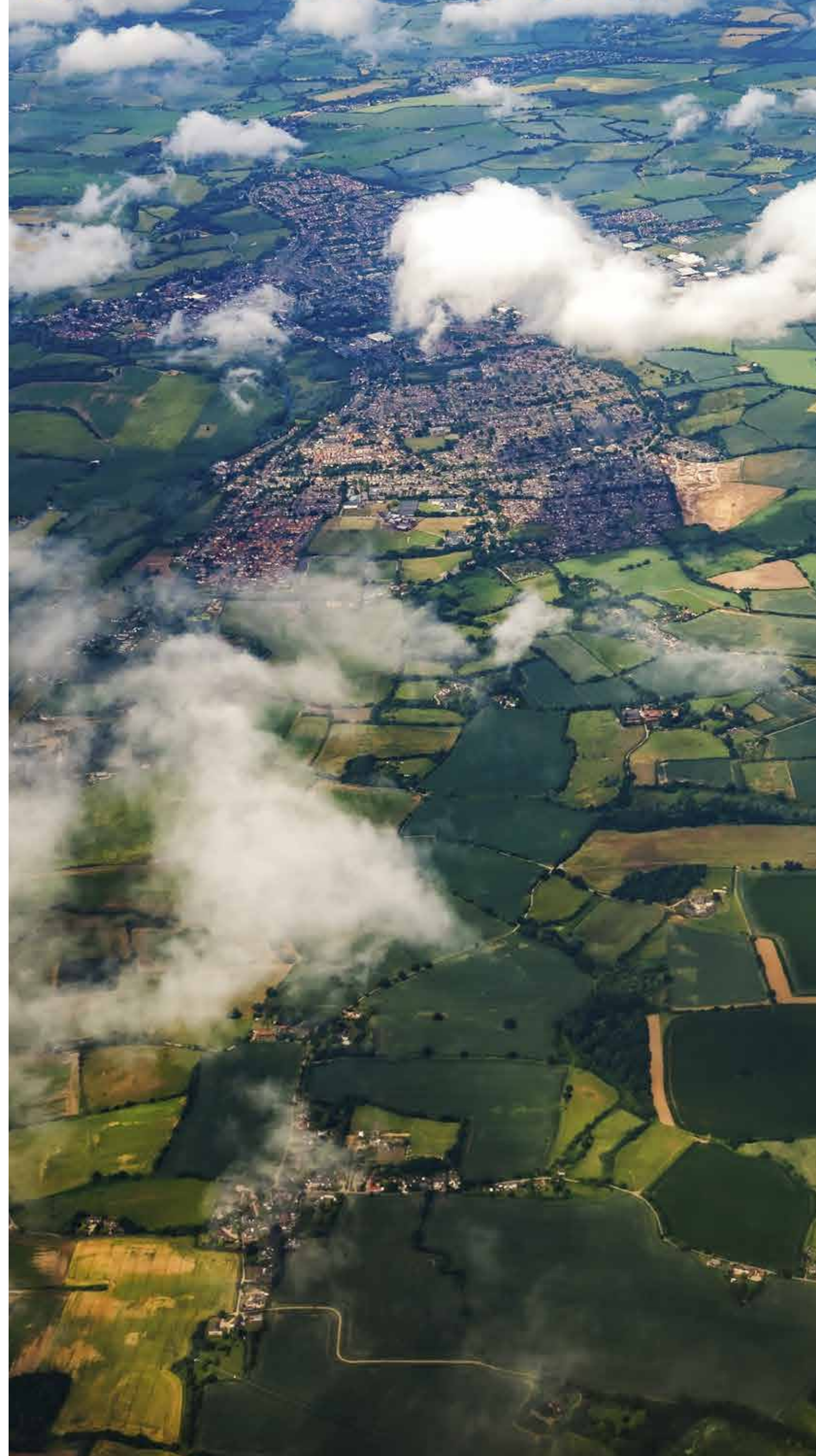
Les effets constatés depuis des années permettent d'affirmer que **l'impact socio-économique est positif**.

Au niveau des sites industriels du groupe MEDIA6 situés en Roumanie, Chine et Espagne, les pratiques salariales et managériales sont conformes à la réglementation locale et à la culture.

Les **bonnes pratiques de management des ressources humaines** développées en France sont encouragées dans les autres pays.

La charte des achats responsables prévoit une **égalité des traitements** avec les prestataires externes.

Les critères de sélection sont objectifs et applicables sans distinction.



CONSOMMATION ET PRODUCTION DURABLES

Le groupe MEDIA6 et l'ensemble des sites ont un engagement formel sur la promotion du développement durable.

Les sites sont certifiés **ISO14001, SMETA 4 Pillars et PEFC.**

Un **bilan énergétique** est actualisé chaque année et un **bilan des gaz à effet de serre** est déclaré sur la base **CDP.**

Des investissements pour réduire la consommation d'énergie et améliorer les usages ont été réalisés.

La quantité de **déchets** a été réduite de **10%** entre 2018 et 2019.

Plus de 80% des chutes en plastique et carton sont reprises en production et réintégrées dans des produits ou emballages.



WE ARE MEDIA6

WE ARE RSE

NOS RÉSULTATS

NOS OBJECTIFS

CONTACT



FOCUS ACHATS RESPONSABLES

WE ARE MEDIA6

WE ARE RSE

NOS RÉSULTATS

Nous partageons avec nos **partenaires** notre engagement vis-à-vis du **développement durable** et les impliquons à nos côtés dans une démarche de progrès continu.

Nous sélectionnons nos **fournisseurs** et prestataires, de manière impartiale en fonction de **critères transparents** :

- leur créativité
- leur attachement à nos secteurs d'activité
- leur capacité à innover et à nous faire progresser
- leur performance sociale et environnementale

Nous impliquons nos fournisseurs, spécialistes de leur domaine, en amont de nos projets, nous les encourageons à nous proposer des produits et services **eco-désignés**, respectueux de l'environnement et socialement responsables.

Pour découvrir de nouvelles solutions, les Acheteurs du groupe MEDIA6 :

- expriment leurs besoins au marché fournisseur.
- parcourent les salons
- reçoivent et sollicitent les fournisseurs pour capter les dernières **innovations**.

CONTACT

Les indicateurs 2019 d'achats responsables sont :

- la gestion des fournisseurs
- le délai moyen des règlements : moins de 45 jours
- nombre de litiges annuels moyens : 162 NC / 10 000 commandes
- 95 % de nos fournisseurs et sous traitants ont adhéré à **notre charte Achats Responsables**.

Pilotage des achats :

- pourcentage de consultations intégrant un critère de coût global: **100%**
- pourcentage d'achats réalisés auprès de PME: **64%**

Management d'équipe:

- pourcentage d'acheteurs objectifs sur leur démarche achats responsables: **100%**
- pourcentage d'acheteurs formés ou sensibilisés aux achats responsables : **100%**

Pourcentage d'achats réalisés hors processus achats:

- la proportion du budget d'achat alloué aux achats locaux (moins de 300km du lieu d'assemblage) : 41%.
- la proportion des achats de produits renouvelables ou durables et labélisés par rapport au total achat annuel PEFC/FSC 14%.



MESURES RELATIVES À LA LUTTE CONTRE LES CHANGEMENTS CLIMATIQUES

REDUCTION ET VALORISATION DES DECHETS DE PRODUCTION

Tous nos déchets (bois, papiers, carton, plastique et métal) sont confiés à des sociétés spécialisées par filières et font l'objet de **BSDI**.

Nous avons investi en 2018 dans un **broyeur** de plastique afin de **recycler nous-mêmes** et réinjecter directement les pièces considérées comme non conformes en fabrication.

Résumé de l'opération de valorisation de déchets clients

- ✓ Réduction de **90%** du volume de DIB
- ✓ Gain potentiel de plus de 6 Tonnes Eq Co2

MEDIA6

- ✓ **100%** de nos déchets d'injection sont recyclés en interne depuis 5 ans
- ✓ **100%** de nos déchets de plaques plastiques de l'atelier de découpe recyclés depuis 2 ans
- ✓ **80%** des matières plastiques injectées actuellement commandées sont en matières régénérées (PS, PMMA, en phase d'homologation pour le PC)
- ✓ **25%** de notre consommation est d'origine interne (rebus d'injection et chute de découpe)
- ✓ **15%** des matières commandées sous formes de plaques sont en greencast
- ✓ Deux actions de recyclage de rebus des centrales logistiques de nos clients sont réalisées
- ✓ Circuit de recyclage et valorisation en circuit court de nos chutes de carton en place:
 - fabrication de calage carton
 - ESAT (AVAV) = fabrication de ballot pour chaudière bio masse

WE ARE MEDIA6

WE ARE RSE

NOS RÉSULTATS

NOS OBJECTIFS

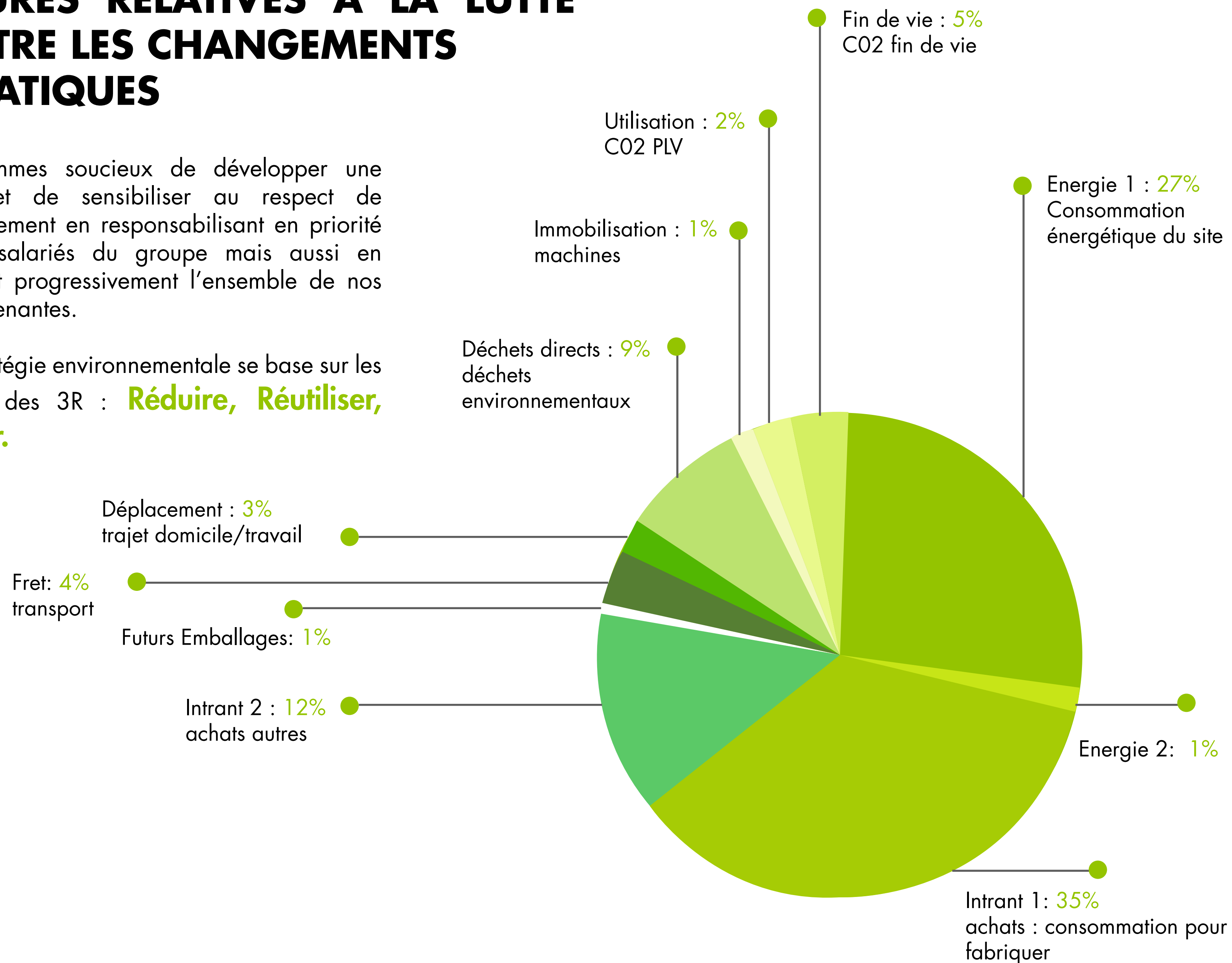
CONTACT



MESURES RELATIVES À LA LUTTE CONTRE LES CHANGEMENTS CLIMATIQUES

Nous sommes soucieux de développer une **éthique** et de sensibiliser au respect de l'environnement en responsabilisant en priorité tous les salariés du groupe mais aussi en impliquant progressivement l'ensemble de nos parties prenantes.

Notre stratégie environnementale se base sur les principes des 3R : **Réduire, Réutiliser, Recycler.**



WE ARE MEDIA6

WE ARE RSE

NOS RÉSULTATS

NOS OBJECTIFS

CONTACT



LUTTE CONTRE LE CHANGEMENT CLIMATIQUE

Le Groupe MEDIA6 a diminué les émissions de gaz à effet de serre de 5% entre 2017 et 2018 et s'engage à **réduire son empreinte carbone de 25%** d'ici 2025.

Labellisé eco-conception, le calculateur carbone intégré permet de mesurer l'empreinte carbone des PLV conçues et produites.

Encourager les achats de proximité afin de réduire les impacts climatiques en lien avec le transport.

Encourager la **biodiversité** et sauver les abeilles: plusieurs ruches sont installées au siège de MEDIA6 SA.

Sensibiliser les salariés sur les gestes à adopter pour éviter le réchauffement climatique via des actions ciblées.

Sélectionner exclusivement des **véhicules décarbonés** et promouvoir l'utilisation des transports bas carbone (train, vélo).



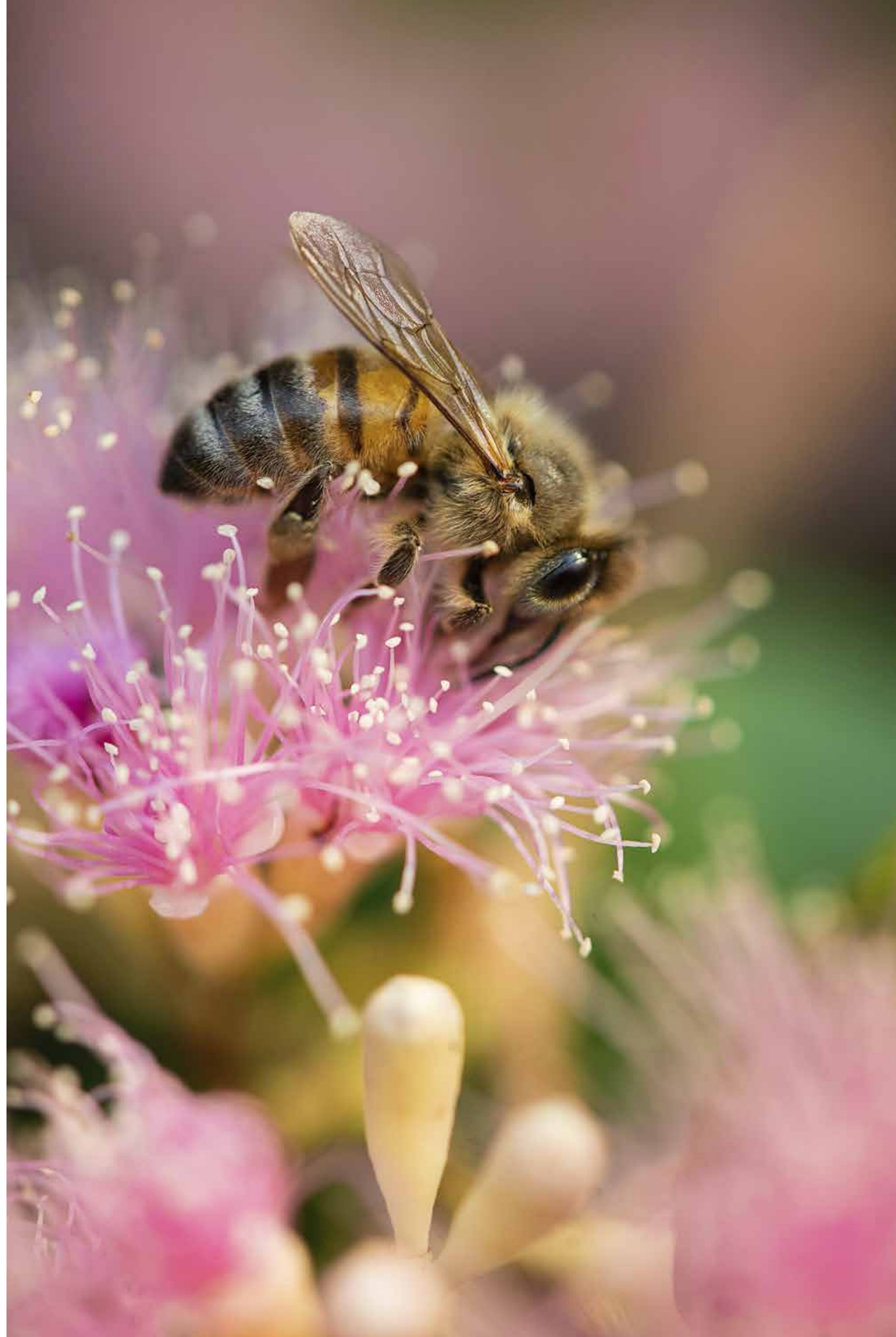
WE ARE MEDIA6

WE ARE RSE

NOS RÉSULTATS

NOS OBJECTIFS

CONTACT



AUTRE INITIATIVE

Biodiversité et gestion durable des ressources.

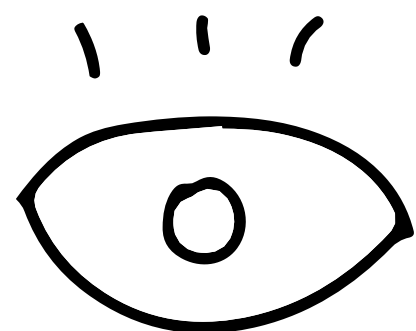
Lutte pour la sauvegarde des abeilles.

Nous sommes soucieux de développer une éthique et une sensibilisation accrue au respect de l'environnement en responsabilisant tous nos collaborateurs.

Le parrainage de ruches pour la sauvegarde nous est alors apparu comme une idée originale pour y parvenir.



BONNES PRATIQUES DES AFFAIRES



Charte anti-corruption

MEDIA6 est attaché au respect des règles légales et des principes éthiques dans la conduite des affaires.

La Direction est convaincue que la performance et l'avenir du groupe reposent sur la confiance que celui-ci inspire à ses clients, à ses actionnaires et à ses partenaires publics et privés.

Elle s'est donc engagée à respecter les normes d'éthique exigeantes qui ne se limitent pas au respect des règles légales, en matière de lutte contre la corruption et les conflits d'intérêt notamment.

3 objectifs :

- assurer une transparence de nos pratiques commerciales
- favoriser les relations de proximité avec nos prestataires
- promouvoir la démarche RSE auprès de nos partenaires

Résultats obtenus :

Création du code de conduite anti-corruption et sa communication en interne et en externe.

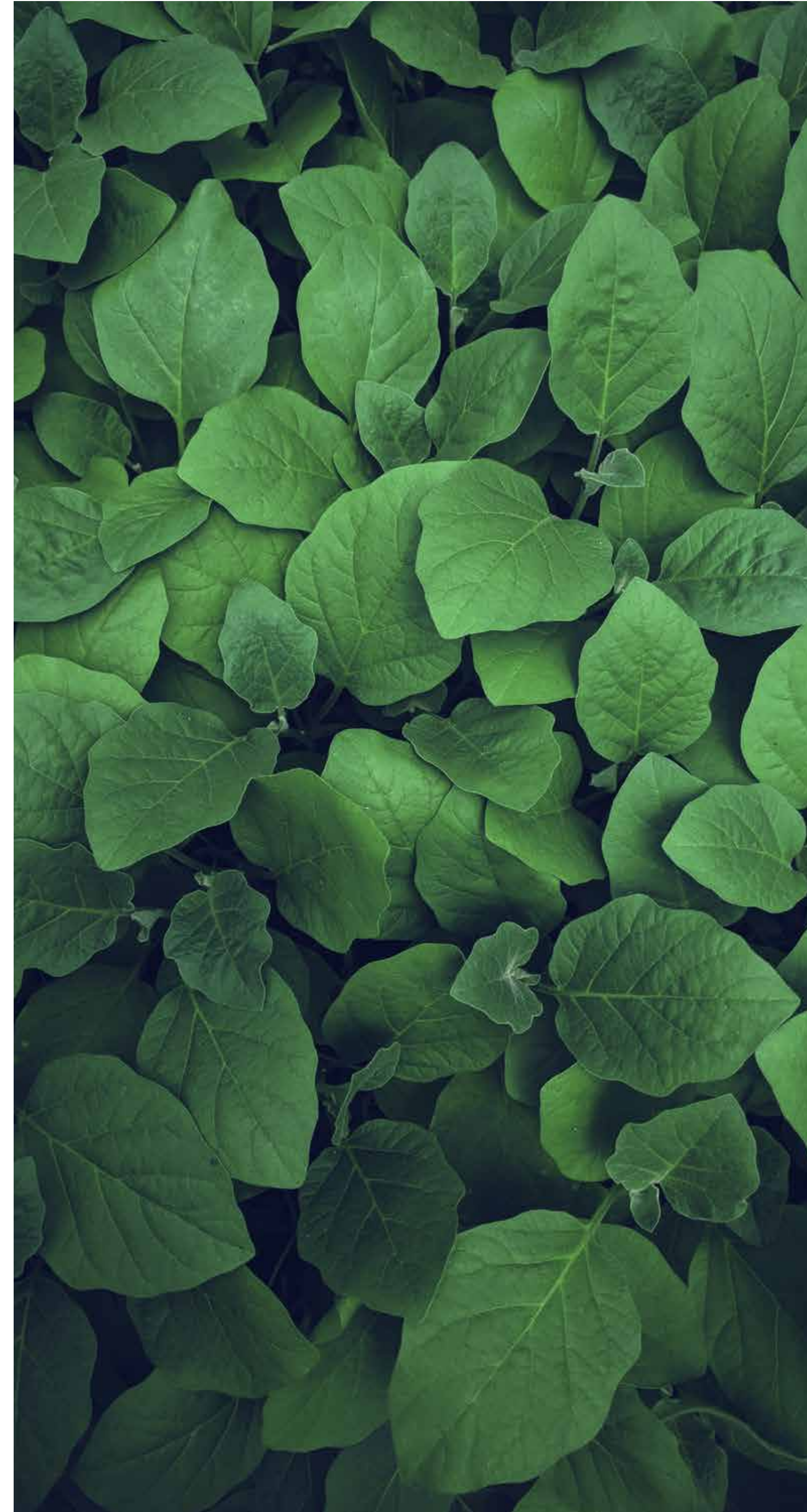
WE ARE MEDIA6

WE ARE RSE

NOS RÉSULTATS

NOS OBJECTIFS

CONTACT



CLIENTS: RESPECTER LEURS INTÉRÊTS



Partenariat pour la réalisation des objectifs.

La déclaration COP sur global compact permet à MEDIA6 de se positionner en tant qu'**organisme en progression active**.

MEDIA6 a pour objectif de développer avec ses clients des relations constructives et durables en leur fournissant des produits adaptés à leurs besoins et à leurs attentes.

Pour contribuer à cette performance, chaque collaborateur doit faire preuve d'écoute attentive des besoins en vue de satisfaire leurs attentes et de leur proposer des solutions personnalisées.

Afin de fournir un produit de qualité, MEDIA6 s'engage à avoir un traitement équitable auprès de ses clients.

À travers la publication d'un rapport RSE, nous communiquons sur toutes les actions menées par le groupe. Nous communiquons également grâce à notre site internet www.media6.com sur lequel une page est dédiée à nos démarches et nos engagements RSE.

Objectif 2020 : bâtir une communication responsable et engageante en externe par le biais de newsletters RSE mensuelles et de contenu pertinent sur nos réseaux sociaux afin de sensibiliser nos clients sur les actions que nous mettons en oeuvre.

WE ARE MEDIA6

WE ARE RSE

NOS RÉSULTATS

NOS OBJECTIFS

CONTACT



NOTRE DÉMARCHE D'ÉCO-CONCEPTION

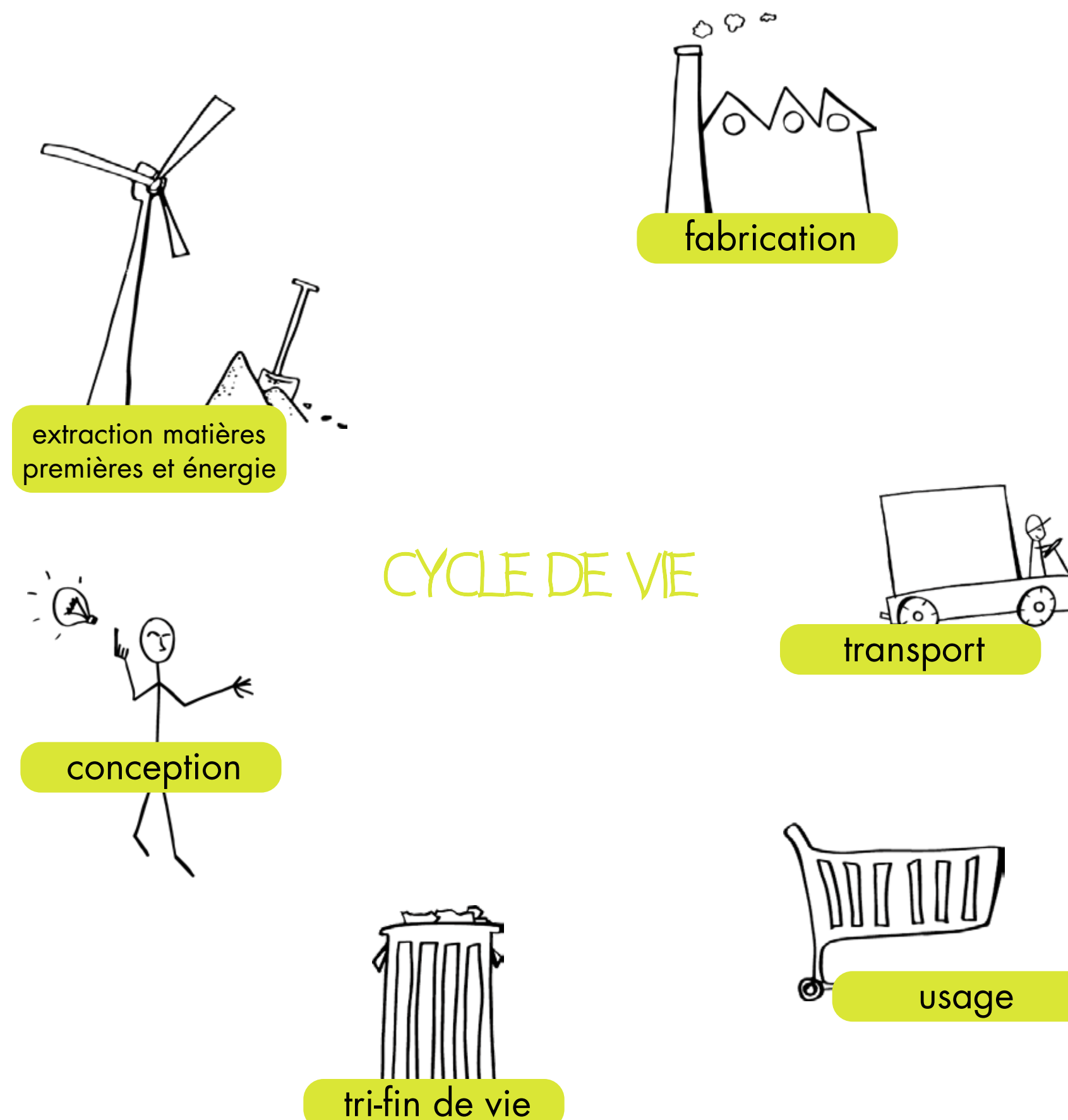
AFAQ ECO-CONCEPTION

Etablie sur l'ensemble du Groupe MEDIA6, cette **labélisation** met en avant la volonté affirmée de la direction de donner un nouvel élan au cœur même des métiers de la PLV, grâce à l'implication de tous nos collaborateurs. Avec comme site pilote celui de MEDIA6 PLV sur lequel nous avons éprouvé notre méthodologie pour la diffuser par la suite.

La démarche d'éco-conception chez MEDIA6 repose sur les compétences de nos collaborateurs à travers une approche pluridisciplinaire. La recherche de performance fait partie intégrante de nos métiers, et elle se retrouve exacerbée à travers la recherche de performance environnementale prenant en compte l'ensemble du cycle de vie de nos produits.

Le calculateur **ECO LOGIC** est le nom donné à l'outil intégré au logiciel de gestion utilisé par les filiales. Ce calculateur a été fondé sur une méthodologie et des formules normalisées par l'ADEME, visant à évaluer l'impact de nos produits sur différents indicateurs comme l'équivalence Co2.

Aujourd'hui évalué au niveau « **Exemplaire** » par l'AFNOR CERTIFICATION, le Groupe MEDIA6 souhaite affirmer et développer sa démarche sur l'ensemble de sa chaîne de valeur dans les années à venir.



WE ARE MEDIA6

WE ARE RSE

NOS RÉSULTATS

NOS OBJECTIFS

CONTACT

NOS OBJECTIFS

WE ARE MEDIA6

WE ARE RSE

NOS RÉSULTATS

NOS OBJECTIFS

CONTACT

En 2020, nous souhaitons avant tout poursuivre nos projets déjà lancés. Ce sera l'année du développement de la **qualité de vie au travail**, mais aussi de l'esprit d'**innovation d'engagement** de nos collaborateurs.

Projets phares à venir :

- maintenir les compétences en management de l'éco-conception sur l'ensemble des filiales du Groupe MEDIA6.
- organiser les achats selon les exigences de la **norme ISO 20400** relatives aux achats responsables et la maîtrise durable des chaînes d'approvisionnement.
- développer des actions en matière d'économie circulaire, dans l'optique d'améliorer la prise en charge de la **fin de vie des PLV**, et de développer son **ancrage local**.
- mettre à jour la déclaration ECOVADIS et confirmer notre progression en visant la **médaille GOLD**.



WE ARE MEDIA6

WE ARE RSE

NOS RÉSULTATS

NOS OBJECTIFS

CONTACT



PAULINE.VIAUD@MEDIA6.COM



+33 4 74 13 74 31



MEDIA6



media6_official



WWW.MEDIA6.COM